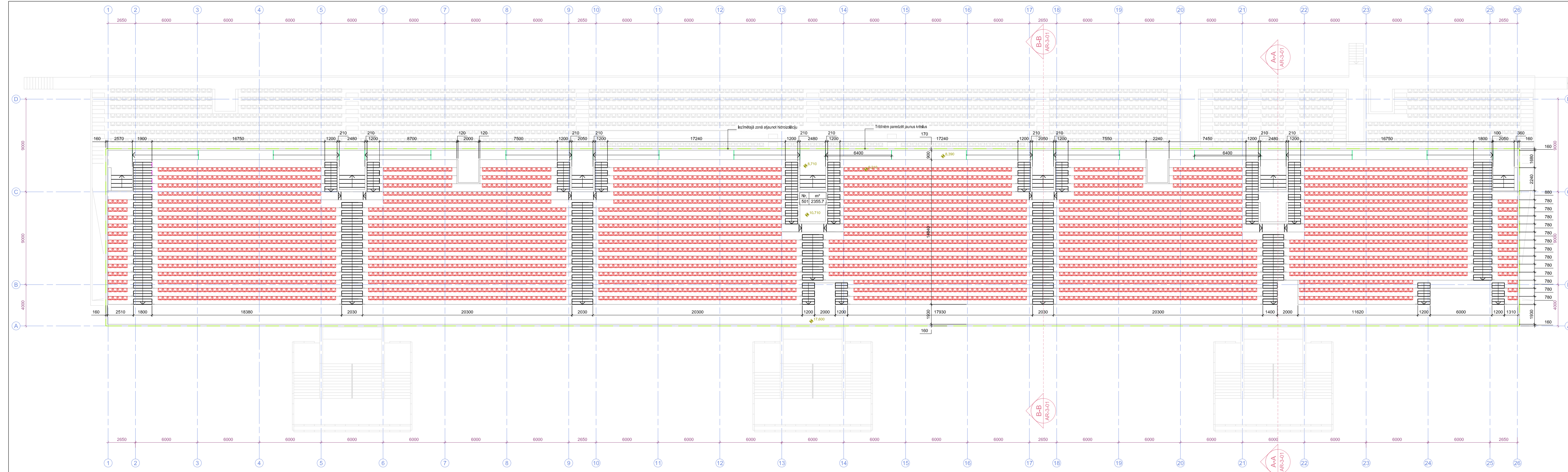


Telpu eksplācija		
Nr.	Nosaukums	Platība
501	Tribīnes	2355,7
Kopā:		2355,7



- NORĀDĪJUMI.**
1. Visi izmēri doti milimetros, augstuma atzīmes metros.
 2. Tribīnēm atjaunot hidroizolāciju.
 3. Tribīnēm paredzēt jaunus krēslus.

PIENĒMIE APZĪMĒJUMI														

B			
A			
KODS	IZMAIŅAS	IZM. IZDARĪJA	DATUMS
DARBA RASĒJUMS BŪVNICĪBAI			
IEPRIEKŠĒJS MATERIĀLS APSTIPRINĀŠANAI			
CAD RASĒJUMĀ AR ROKU VEIKTAS IZMAIŅAS IR SPĒKĀ, JA APLIECINĀTAS AR BŪVPROJEKTA VADĪTĀJA PARAKSTU.			

ĢENERĀLPROJEKTĒTĀJS:			
sīa NAMS, Palasta iela 7, LV 1050, Rīga, tālr. (+371) 67211076, fakss (+371) 67221209, e-pasts: nams@namsarch.lv			
SADAĻAS PROJEKTĒTĀJS:			
sīa NAMS, Palasta iela 7, LV 1050, Rīga, tālr. (+371) 67211076, fakss (+371) 67221209, e-pasts: nams@namsarch.lv			
PASŪTĪTĀJS:	VSIA "Kultūras un sporta centrs "Daugavas stadions" Augšsīela 1, Rīgā, LV-1009		PASŪT.NRU CLIENT'S No. 15-30
BŪVPROJEKTS:	DAUGAVAS STADIONA TRIBĪŅU PĀRBŪVE Augšsīela 1, Rīgā		FAILA NOS. AR-2-02_3-01_plani_griezumi_2015-12-1+5.dwg ARHĪVA NR. 15-30
BŪVE	DAUGAVAS STADIONA TRIBĪŅU PĀRBŪVE		DATUMS 16.12.2015
RASĒJ. NOSAUKUMS	GALVENĀS TRIBĪNES SKATĪTĀJU TRIBĪNES PLĀNS		STADIJA MBP MĒROGS 1:200
BŪVPROJ. VAD.:	S. Nīkiforovs		DAĻA - RAS. NR.
IZSTRĀDĀJĀK	P. Kušķis		AR-2-07

ŠIS RASĒJUMS TIEK IZSNIEGTS TIKAI KĀ PROJEKTA DOKUMENTĀCIJAS SASTĀVDAĻA. SAŅĒMĒJS PIEKRĪT NEPAVAIROT UN NEIZMAINĪT ŠO RASĒJUMU VAI TĀ DAĻAS BEZ PROJEKTĒTĀJA PIEKRIŠANAS. SAŅĒMĒJS PIEKRĪT, KĀ ŠIS RASĒJUMS NAV IZMANTOJAMS CITU OBJEKTU PROJEKTĒŠANAI UN CELTNIECĪBAI BEZ SASKAŅOŠANAS AR SIA "NAMS".