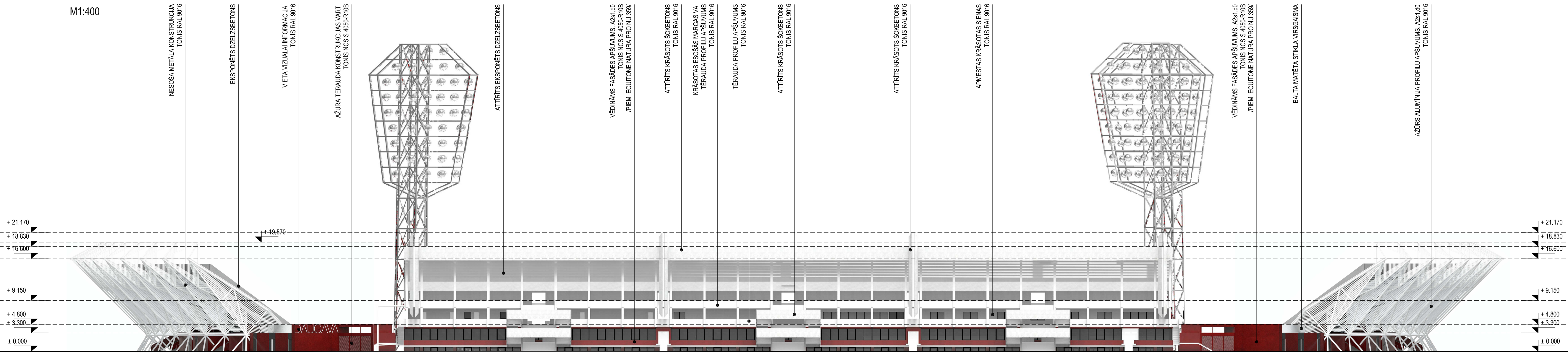


R FASĀDE

M1:400



NEŠOŠĀ METĀLA KONSTRUKCIJA
TONIS RAL 9016

EKSPONĒTS DZELZSBETONS

VIETA VIZUĀLAJĀ INFORMĀCIJAI
TONIS RAL 9016

AŽŪRA TĒRAUDA KONSTRUKCIJAS VĀRTI
TONIS NCS S 4054-R10B

ATTĪRTS EKSPONĒTS DZELZSBETONS

VĒDINĀMS FASĀDES APSŪVUMS. A2s1,d0
TONIS NCS S 4054-R10B
/PIEM. EQUITONE NATURA PRO NU 359/

ATTĪRTS KRĀSOTS ŠOKBETONS
TONIS RAL 9016

KRĀSOTAS ESOŠĀS MARGĀS VAI
TĒRAUDA PROFILU APSŪVUMS
TONIS RAL 9016

TĒRAUDA PROFILU APSŪVUMS
TONIS RAL 9016

ATTĪRTS KRĀSOTS ŠOKBETONS
TONIS RAL 9016

ATTĪRTS KRĀSOTS ŠOKBETONS
TONIS RAL 9016

APMESTAS KRĀSOTAS SIENAS
TONIS RAL 9016

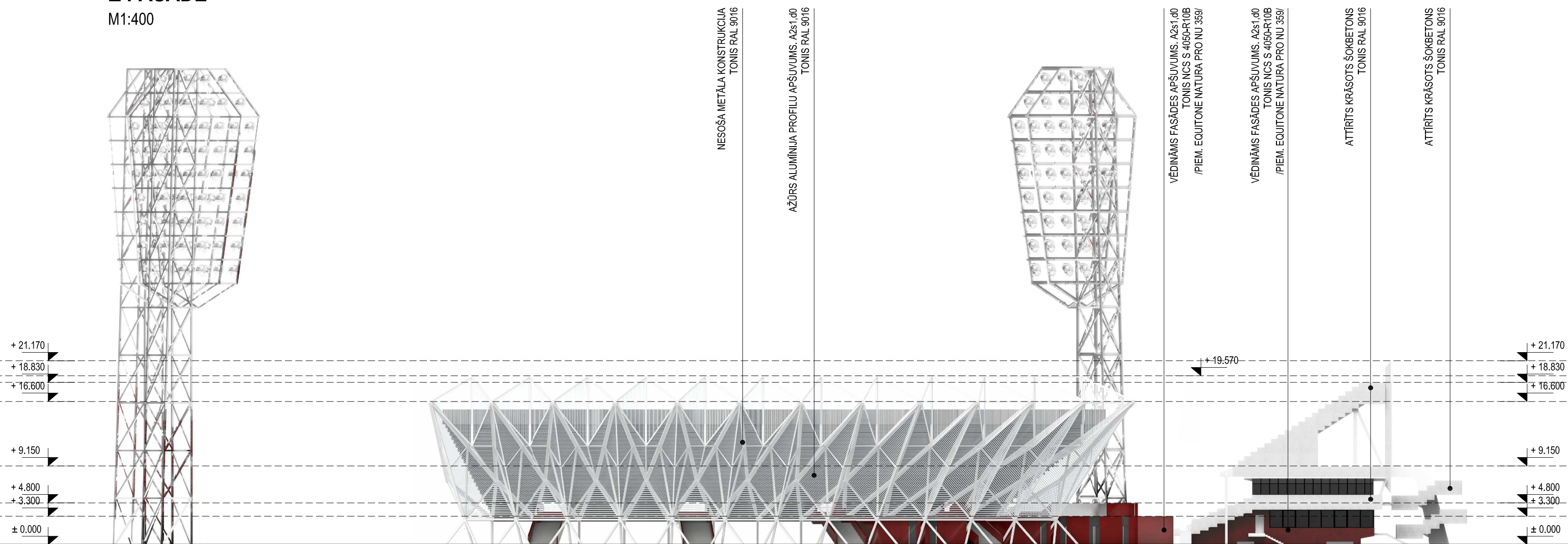
VĒDINĀMS FASĀDES APSŪVUMS. A2s1,d0
TONIS NCS S 4054-R10B
/PIEM. EQUITONE NATURA PRO NU 359/

BALTA MATĒTA STIKLA VIRSGAISMA

AŽŪRS ALUMĪNĪJA PROFILU APSŪVUMS. A2s1,d0
TONIS RAL 9016

Z FASĀDE

M1:400



NEŠOŠĀ METĀLA KONSTRUKCIJA
TONIS RAL 9016

AŽŪRS ALUMĪNĪJA PROFILU APSŪVUMS. A2s1,d0
TONIS RAL 9016

VĒDINĀMS FASĀDES APSŪVUMS. A2s1,d0
TONIS NCS S 4054-R10B
/PIEM. EQUITONE NATURA PRO NU 359/

VĒDINĀMS FASĀDES APSŪVUMS. A2s1,d0
TONIS NCS S 4054-R10B
/PIEM. EQUITONE NATURA PRO NU 359/



ATTĪRTS KRĀSOTS ŠOKBETONS
TONIS RAL 9016

ATTĪRTS KRĀSOTS ŠOKBETONS
TONIS RAL 9016

PIEZĪMES.

- Izmēri doti milimetros . Augstumu atzīmes dotas metros.
- Projektētās augstumu atzīmes dotas no pieņemtās objekta relatīvās ±0.00 atzīmes - izbūvējamo tribiņu 1.līmeņa (sanmezgļu) tīrās grīdas atzīmi, kas atbilst absolūtajai atzīmei +13.25 Latvijas normālo augstumu sistēmā(LAS-2000.5).
- Visus izmērus un mērvienības pirms būvdarbu uzsākšanas vai pasūtījuma izdarīšanas pārbaudīt. Izmērus nedrīkst nolasiņt pēc mēroga. Šaubu gadījumā konsultēties ar būvprojekta autoru. Izmēri, kas apzīmēti ar * precizējami uz vietas .
- Konstruktīvas dotas shematiski . Konstruktīvu risinājumi tiks izstrādāti būvprojekta BK daļā .
- Visas atsaucis uz iekārtu, materiālu un izstrādājumu izgatavotāju firmām, kuras norādītas būvprojektā, liecina tikai par to kvalitātes un apkalpošanas līmeni. specifikācijās norādīto iekārtu un materiālu nomainīt ar citām tehniskā analogām iekārtām un materiāliem ir iespējama, to saskaņojot ar pasūtītāju un projekta autoru.
- Dienvidu tribīne - Ziemeļu tribīnes spoguļvariants

ŠIS RASĒJUMS TIEK IZSNIEGTS TIKAI KĀ PROJEKTA DOKUMENTĀCIJAS SASTĀVDAĻA. SAŅĒMĒJIS PIKĒRT NEPAVIROT UN NEIZMAIŅĪT ŠO RASĒJUMU VAI TĀ DAĻAS BEZ PROJEKTĒTĀJA PIKĒRŠANAS. SAŅĒMĒJIS PIKĒRT, KA ŠIS RASĒJUMS NAV IZMANTOJAMS CITU OBJEKTU PROJEKTĒŠANAI UN CELTNIECĪBAI BEZ SASKAŅOŠANAS AR SIA "NAMS".

B			
A			
KODS	IZMAIŅAS	IZM. IZDARĪJA	DATUMS
▶ DARBA RASĒJUMS BŪVNICĪBAI			
▶ IEPRIEKŠĒJS MATERIĀLS APSTIPRINĀSANAI			
CAD RASĒJUMĀ AR ROKU VEIKTAS IZMAIŅAS IR SPĒKĀ, JA APLIECINĀTAS AR BŪVPROJEKTA VADĪTĀJA PARAKSTU.			
GENERALPROJEKTĒTĀJS:			
sīa NAMS , Palasta iela 7, LV 1050, Rīga, tālr. (+371) 67211076, fakss (+371) 67221209, e-pasts: nams@namsarch.lv			
			
SADALĀS PROJEKTĒTĀJS:			
sīa NAMS , Palasta iela 7, LV 1050, Rīga, tālr. (+371) 67211076, fakss (+371) 67221209, e-pasts: nams@namsarch.lv			
			
PASŪTĪTĀJS:	VSIA "Kultūras un sporta centrs "Daugavas stadions"" Augšlela 1, Rīga, LV-1009		PASŪT.NR./CLIENTS No.
			15-30
BŪVPROJEKTS:	DAUGAVAS STADIONA TRIBIŅU PĀRBŪVE Augšlela 1, Rīgā		FAILA NOS. 2015 12 14 Daugavas stadions FS.dwg
			ARHĪVA NR. 15-30
BŪVE	DAUGAVAS STADIONA TRIBIŅU PĀRBŪVE		DATUMS
			14.12.2015
RASĒJ. NOSAUKUMS	TRIBĪNES FASĀDES R FASĀDE, Z FASĀDE		STADIJA
			MBP
			MĒROGS
			1: 400
BŪVPROJ. DAL. VAD.	S.Nikiforovs		
IZSTRĀDĀJA:	M.Krūmiņš		
IZSTRĀDĀJA:	M.Dakteris		
IZSTRĀDĀJA:	P.Kušķis		
			AR-4-01