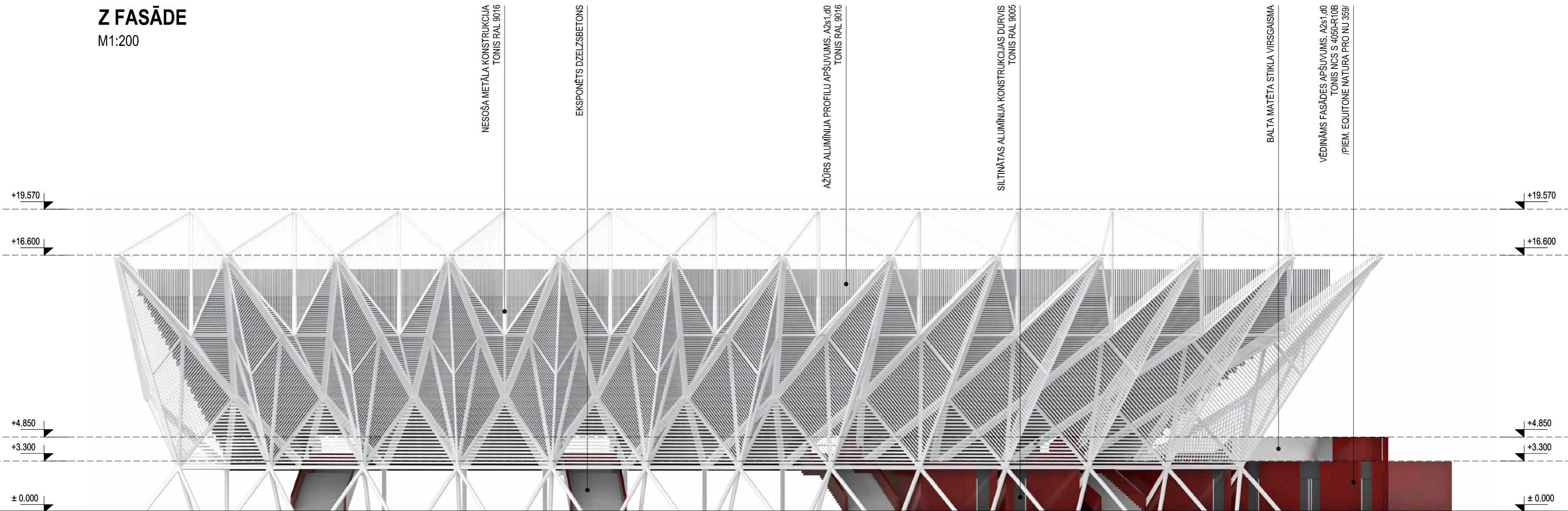


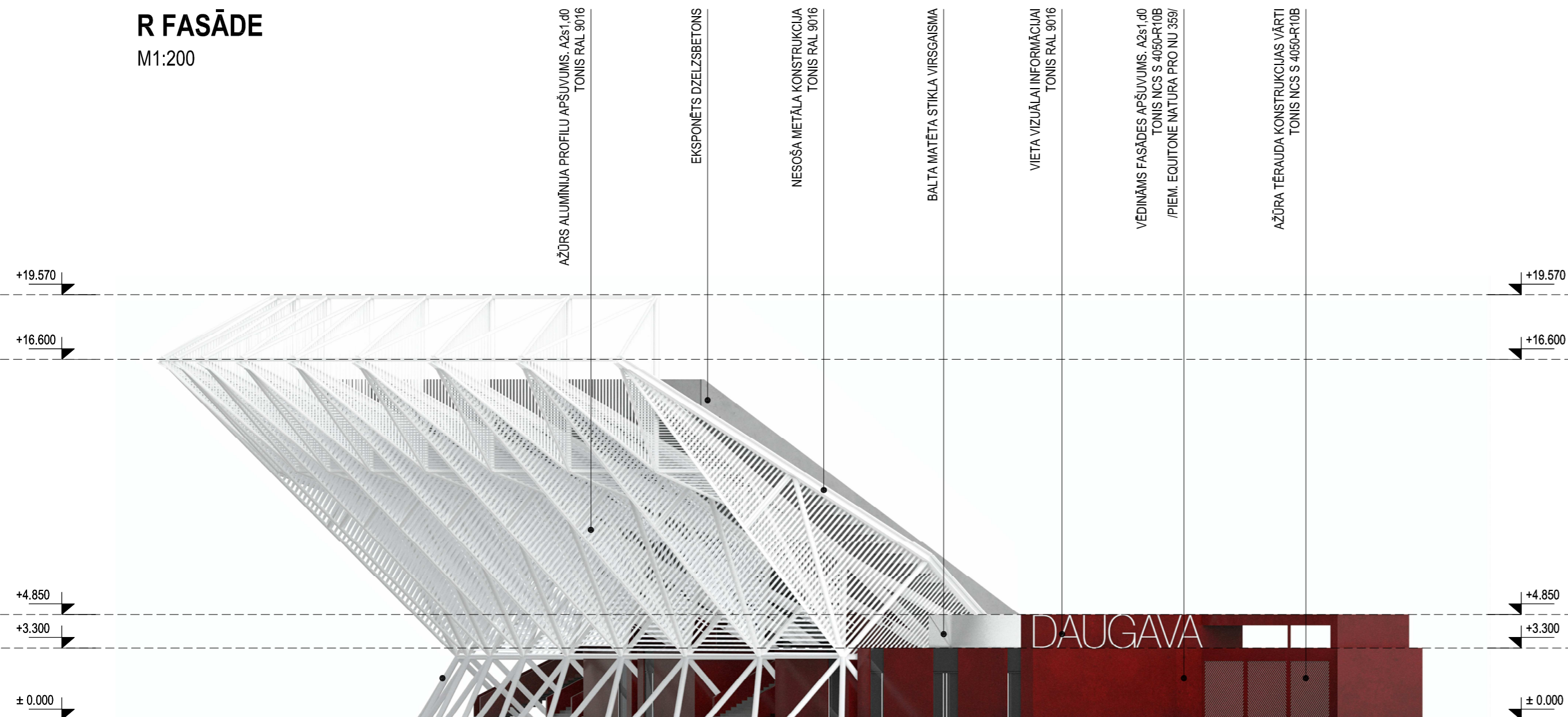
Z FASĀDE

M1:200



R FASĀDE

M1:200



PIEZĪMES.

- Izmēri doti milimetros . Augstumu atzīmes dotas metros.
- Projektētās augstumu atzīmes dotas no pieņemtās objekta relatīvās ±0.00 atzīmes - izbūvējamo tribīņu 1. līmeņa (sanzezglu) tīrās grīdas atzīmi, kas atbilst absolūtajai atzīmei +13.25 Latvijas normālo augstumu sistēmā(LAS-2000,5).
- Visus izmērus un mērķēdes pirms būvdarbu uzsākšanas vai pasūtījuma izdarīšanas pārbaudīt. Izmērus nedrīkst nolasīt pēc mēroga. Šaubu gadījumā konsultēties ar būvprojekta autoru. Izmēri, kas apzīmēti ar * precizējami uz vietas .
- Konstrukcijas dotas shematiski . Konstrukciju risinājumi tiks izstrādāti būvprojekta BK daļā .
- Visas atsaucis uz iekārtu, materiālu un izstrādājumu izgatavotāju firmām, kuras norādītas būvprojektā, liecina tikai par to kvalitātes un apkalpošanas līmeni, specifikācijās norādīto iekārtu un materiālu nomaīra ar citām tehniski analogām iekārtām un materiāliem ir iespējama, to saskaņojot ar pasūtītāju un projekta autoru.
- Dienviņu tribīne - Ziemeļu tribīnes spoguļvariants

ŠIS RASĒJUMS TIEK IZSNIEGTS TIKAI KĀ PROJEKTA DOKUMENTĀCIJAS SASTĀVDALA. SAŅĒMĒJS PIEKĀRT NEPAVĀROT UN NEIZMANTĒT ŠO RASĒJUMU VAI TĀ DAĻAS BEZ PROJEKTĒTĀJA PIEKRIŠANAS. SAŅĒMĒJS PIEKĀRT, KA ŠIS RASĒJUMS NAV IZMANTOJAMS CITU OBJEKTU PROJEKTĒŠANAI UN CELTNIECĪBAI BEZ SASKAŅOŠANAS AR ŠIA "NAMS".

B			
A			
KODS	IZMAIŅAS	IZM. IZDARĪJA	DATUMS
▶ DARBA RASĒJUMS BŪVNICĪBAI			
▷ IEPRIEKŠĒJS MATERIĀLS APSTIPRINĀŠANAI			
CAD RASĒJUMĀ AR ROKU VEIKTAS IZMAIŅAS IR SPĒKĀ, JA APLIECINĀTAS AR BŪVPROJEKTA VADĪTĀJA PARAKSTU.			
ĢENERĀLPROJEKTĒTĀJS:			
sīa NAMS , Palasta iela 7, LV 1050, Rīga, tālr. (+371) 67211076, fakss (+371) 67221209, e-pasts: nams@nams.arch.lv			
SADAĻAS PROJEKTĒTĀJS:			
sīa NAMS , Palasta iela 7, LV 1050, Rīga, tālr. (+371) 67211076, fakss (+371) 67221209, e-pasts: nams@nams.arch.lv			
PASŪTĪTĀJS:	VSIA "Kultūras un sporta centrs "Daugavas stadions"" Augšsīela 1, Rīga, LV-1009		PASŪT.NR./ CLIENT'S No. 15-30
BŪVPROJEKTS:	DAUGAVAS STADIONA TRIBĪŅU PĀRBŪVE Augšsīela 1, Rīgā		FAILA NOS. AR-4-03 AR-4-04 2015 12 17.dwg ARHĪVA NR. 15-30
BŪVE	DAUGAVAS STADIONA TRIBĪŅU PĀRBŪVE		DATUMS 14.12.2015
RASĒJ. NOSAUKUMS	ZIEMEĻU TRIBĪNES FASĀDES Z FASĀDE, R FASĀDE		STĀDIJA MBP MĒROGS 1: 200
BŪVPROJ. DAL. VAD.:	S.Ķikiforovs		
IZSTRĀDĀJĀK:	M.Krūmiņš		
IZSTRĀDĀJĀK:	M.Dakteris		
			AR-4-03