



Zemesgrāmatu apliecība

Rīgas pilsētas Vidzemes priekšpilsētas tiesas Zemesgrāmatu nodaļa

Rīgas pilsētas zemesgrāmatas nodaļējums Nr. 25827

Kadastra numurs: 01000370172

Augšziela 1, Rīga

I daļas 1.iedaļa Nekustams īpašums, servitūti un reālnastas, pievienotie zemes gabali	Domājamā daļa	Platība, lielums
<p>1.1 Zemes gabals ar kadastra numuru 0100- 037- 0172.</p> <p>2.1 Uz zemes gabala atrodas namīpašums: četrpadsmit ēkas (saskaņā ar inventarizācijas dokumentiem liters Nr. 001;002;004;005;006;007;008;009;010;011;012;013;016;023). <i>Grozīts Žurn. Nr. 21897 (23.05.2000), lēmums 12.06.2000, tiesnese Gita Rurāne</i></p> <p>3.1 Grozīt ierakstu Nr. 2.1. (žurnāla Nr. 21897, 2000.) un izteikt šādā redakcijā: Uz zemes gabala atrodas 13 ēkas ar kadastra apzīmējumiem: 0100 037 0172 001; 0100 037 0172 002; 0100 037 0172 004; 0100 037 0172 005; 0100 037 0172 006; 0100 037 0172 007; 0100 037 0172 008; 0100 037 0172 009; 0100 037 0172 010; 0100 037 0172 012; 0100 037 0172 013; 0100 037 0172 016; 0100 037 0172 023. Pamats: 2009.gada 19.marta kadastra izziņa Nr.11-06-LR1/4372. <i>Žurn. Nr. 300002665944 (24.04.2009), lēmums 28.04.2009, tiesnese Irēna Lavrinoviča</i></p>		82245 m ²
II daļas 1.iedaļa Nekustama īpašuma īpašnieks, īpašumtiesību pamats	Domājamā daļa	Summa
<p>1.1 Īpašnieks: LATVIJAS VALSTS LATVIJAS REPUBLIKAS IZGLĪTĪBAS UN ZINĀTNES MINISTRIJAS PERSONĀ, nodokļu maksātāja kods 90000022399.</p> <p>2.1 Īpašuma tiesības nostiprinātas uz visu īpašumu.</p> <p>3.1 Pamats: 2000. gada 11. maija uzziņa par nekustamo īpašumu izdota LR Izglītības un Zinātnes ministrijā ar Nr.1-17/323, 2000. gada 19. aprīļa MK rīkojuma noraksts rīkojums Nr.190. <i>Žurn. Nr. 21897 (23.05.2000), lēmums 12.06.2000, tiesnese Gita Rurāne</i></p>	1	
III daļas 1.iedaļa Lietu tiesības, kas apgrūtina nekustamu īpašumu	Platība, lielums	
<p>1.1 Zemes gabala teritorijā izbūvētas telekomunikācijas. <i>Grozīts</i></p> <p>2.1 Rīgas gāzes saimniecībai "Rīgas gāze" piederošs gāzes vads. <i>Grozīts</i></p> <p>3.1 Siltumtīkli 3661 kv.m.platībā; Elektrokabeļu tīkli 1061 kv.m.platībā. Pamats: 2000. gada 11. maija uzziņa par nekustamo īpašumu Nr.1-17/323. <i>Grozīts Žurn. Nr. 21897 (23.05.2000), lēmums 12.06.2000, tiesnese Gita Rurāne</i></p> <p>4.1 Ieraksti Nr. 1.1, 2.1, 3.1 (žurnāla Nr. 233100021897, 23.05.2000) grozīti un izteikti sekojošā redakcijā:</p> <p>4.2 Atzīme - aizsargjoslas teritorija gar pašteses kanalizācijas vadu.</p> <p>4.3 Atzīme - objekti, kas noteikti atbilstoši UNESCO Konvencijai par pasaules</p>	1.6322 ha 8.2245 ha	

III daļas 1.iedaļa Lietu tiesības, kas apgrūrina nekustamu īpašumu	Platība, lielums
kultūras un dabas mantojuma aizsardzību un iekļauti pasaules kultūras un dabas mantojuma objektu sarakstā.	0.0513 ha
4.4 Atzīme - aizsargjoslas teritorija gar pašteses kanalizācijas vada.	0.0872 ha
4.5 Atzīme - aizsargjoslas teritorija gar pašteses kanalizācijas vada.	0.0163 ha
4.6 Atzīme - aizsargjoslas teritorija gar pašteses kanalizācijas vada.	0.0373 ha
4.7 Atzīme - aizsargjoslas teritorija gar pašteses kanalizācijas vada.	0.2688 ha
4.8 Atzīme - aizsargjoslas teritorija gar ielu - sarkanā līnija.	0.0514 ha
4.9 Atzīme - aizsargjoslas teritorija gar pazemes elektronisko sakaru tīklu līniju un kabeļu kanalizāciju.	0.0181 ha
4.10 Atzīme - aizsargjoslas teritorija gar pazemes elektronisko sakaru tīklu līniju un kabeļu kanalizāciju.	0.0159 ha
4.11 Atzīme - aizsargjoslas teritorija gar elektrisko tīklu kabeļu līniju.	0.0083 ha
4.12 Atzīme - aizsargjoslas teritorija gar elektrisko tīklu kabeļu līniju.	0.0243 ha
4.13 Atzīme - aizsargjoslas teritorija gar elektrisko tīklu kabeļu līniju.	0.3905 ha
4.14 Atzīme - aizsargjoslas teritorija gar elektrisko tīklu kabeļu līniju.	0.0958 ha
4.15 Atzīme - aizsargjoslas teritorija gar elektrisko tīklu kabeļu līniju.	0.0173 ha
4.16 Atzīme - aizsargjoslas teritorija gar elektrisko tīklu kabeļu līniju.	0.0113 ha
4.17 Atzīme - aizsargjoslas teritorija gar elektrisko tīklu kabeļu līniju.	0.0465 ha
4.18 Atzīme - aizsargjoslas teritorija gar elektrisko tīklu kabeļu līniju.	0.002 ha
4.19 Atzīme - aizsargjoslas teritorija ap elektrisko tīklu transformatoru apakšstaciju.	0.0034 ha
4.20 Atzīme - aizsargjoslas teritorija ap elektrisko tīklu transformatoru apakšstaciju.	0.1737 ha
4.21 Atzīme - aizsargjoslas teritorija gar pazemes siltumvadu, siltumapgādes iekārtu un būvi.	0.0634 ha
4.22 Atzīme - aizsargjoslas teritorija gar ūdensvadu, ūdensvads atrodas līdz 2 m dziļumā.	0.896 ha
4.23 Atzīme - aizsargjoslas teritorija gar ūdensvadu, ūdensvads atrodas līdz 2 m dziļumā.	0.0104 ha
4.24 Atzīme - aizsargjoslas teritorija gar kanalizācijas spiedvadu, kanalizācijas spiedvads atrodas līdz 2 m dziļumā.	1.1811 ha
4.25 Atzīme - aizsargjoslas teritorija gar stratēģiskās (valsts) nozīmes un reģionālās nozīmes dzelzceļa infrastruktūrā ietilpstošajiem sliežu ceļiem, izņemot tiem piegulošos vai ar tiem saistītos staciju sliežu ceļus, speciālās nozīmes sliežu ceļus, pievedceļus un strupceļus pilsētās un ciemos.	0.2962 ha
4.26 Atzīme - aizsargjoslas teritorija gar dzelzceļu, pa kuru pārvadā naftu, naftas produktus, bīstamas ķīmiskās vielas un produktus.	0.0045 ha
4.27 Atzīme - aizsargjoslas teritorija ap elektrisko tīklu gaisvadu līniju pilsētās un ciemos ar nominālo spriegumu līdz 20 kilovoltiem.	0.0418 ha
4.28 Atzīme - aizsargjoslas teritorija gar gāzesvadu ar spiedienu līdz 0,4 megapaskāļiem.	0.0273 ha
4.29 Atzīme - aizsargjoslas teritorija gar gāzesvadu ar spiedienu līdz 0,4 megapaskāļiem.	0.3082 ha
4.30 Atzīme - aizsargjoslas teritorija gar pašteses kanalizācijas vada. <i>Žurn. Nr. 300003603954 (10.03.2014), lēmums 11.03.2014, tiesnese Gita Līlo</i>	

Kancelejas nodeva 14.23 EUR samaksāta

Žurnāla Nr. 300003603954, datums 10.03.2014, lēmuma datums 11.03.2014

Tiesnese



Gita Lilo

Zemesgrāmatu apliecība satur nodalījumā spēkā esošos ierakstus un atzīmes



LATVIJAS REPUBLIKA

ZEMES ROBEŽU PLĀNS

Zemes vienības kadastra apzīmējums: 0100 037 0172

Adrese: Augšiela 1, Rīga

Robežas noteiktas atbilstoši Rīgas pilsētas Būvvaldes vadītāja vietnieka E. Timofejeva 2003. gada 22. septembra saskaņojumam.

Plāns izgatavots uz iesnieguma pamata sakarā ar zemes vienības Augšielā ar kadastra Nr. 0100 037 0172 un Augšielā ar kadastra Nr. 0100 037 2022 apvienošanu.

Robežu plāns sastādīts pēc 2003. gada uzmērīšanas materiāliem mērogā 1:2000.


Robežas uzmērītas 2003. gada 24. septembrī

Plāna mērogs 1: 2000

Zemes vienības platība 8.2245 ha

Zemes vienība ir kamerāli pārzīmēta

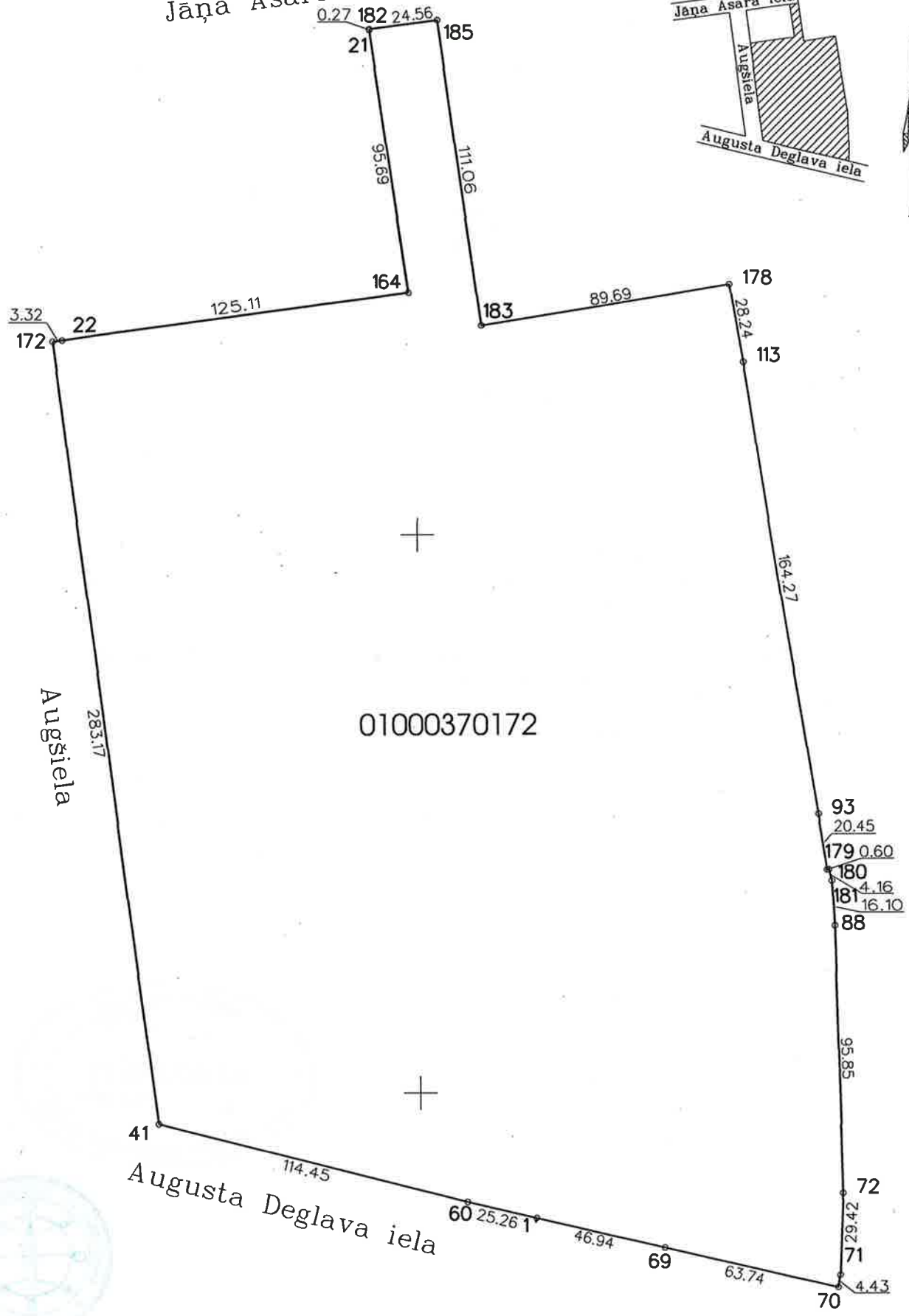
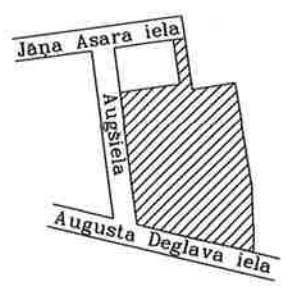


SIA "GEOPOLS" valdes locekle		Māra Ozoliņa	06.11.2013.
Ierosinātais ir informēts par kadastrālajā uzmērīšanā veiktajām darbībām, to rezultātiem		Latvijas Republikas Izglītības un zinātnes ministrijas pilnvarota persona Līga Kravale	06.11.2013.

ZEMES VIENĪBAS UZMĒRĪTA
LKS-92 TM
Mēroga koeficients: 0.999601

ZEMES VIENĪBAS
IZVIETOJUMA SHĒMA

Jāņa Asara iela | x:312600
 | y:509600



01000370172

Augšiena

Augusta Deglava iela

Plāna mērogs 1: 2000
Zemes vienības platība 8.2245 ha

Mērnīcs Aigars Rikmanis (sert. sērija BB Nr.88, derīgs no 15.11.2010. līdz 14.11.2015.)
apliecina, ka plāns izgatavots atbilstoši Ministru kabineta 2011.gada 27.decembra
noteikumiem NR.1019 "Zemes kadastrālās uzņēmēšanas noteikumi"

Aigars Rikmanis

06.11.2013.

LATVIJAS REPUBLIKA

SITUĀCIJAS PLĀNS

Zemes vienības kadastra apzīmējums: 0100 037 0172

Adrese: Augšielā 1, Rīga


Situācijas elementi uzmērīti: 2003. gada 24. septembrī

Plāna mērogs 1: 2000

Zemes vienības platība 8.2245 ha

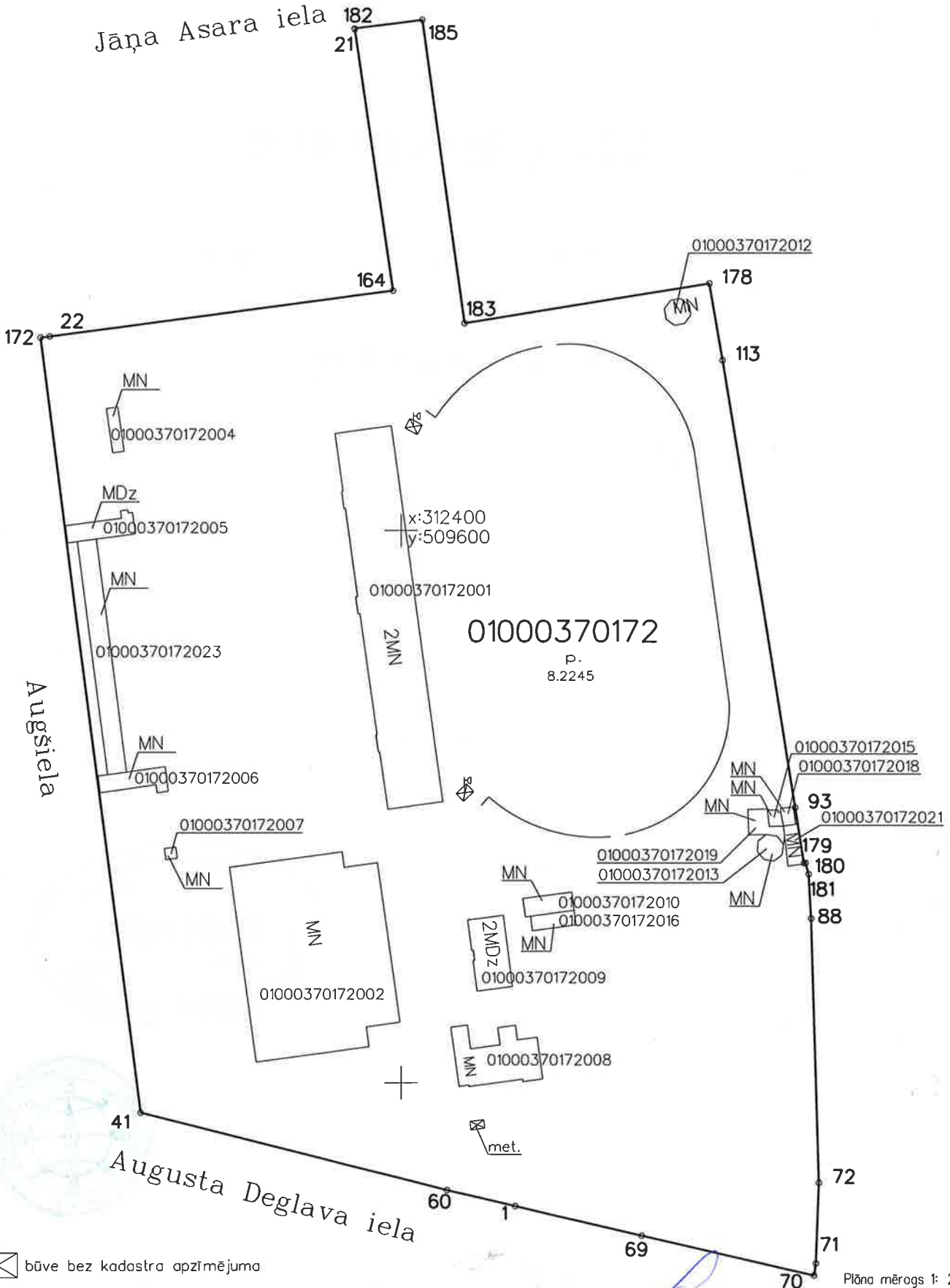
Zemes vienība ir kamerāli pārzīmēta



SIA "GEOPOLS" valdes locekle		Māra Ozoliņa	26.11.2013.
Ierosinātais ir informēts par kadastrālajā uzmērīšanā veiktajām darbībām, to rezultātiem		Latvijas Republikas Izglītības un zinātnes ministrijas pilnvarota persona Līga Kravale	26.11.2013.

ZEMES LIETOŠANAS VEIDU EKSPLIKĀCIJA

Zemes vienības platība ha	ZEMES LIETOŠANAS VEIDU EKSPLIKĀCIJA													
	Louksaimniecībā izmant. zeme	TAJĀ SKAITĀ				Meži	Krtūmāji	Purvi	Ūdens objektu zeme	t. sk.		Zeme zem ēkām un pagalmiem	Zeme zem ceļiem	Pārējās zemes
		Aramzeme	Augļu dārzi	Pļavas	Ganības					Zem ūdeņiem	zem zivju dīķiem			
8.2245	-	-	-	-	-	-	-	-	-	-	-	8.2245	-	-



☒ būve bez kadastra apzīmējuma

Plāna mērogs 1: 2000

Mērnieks Aigars Rikmanis (sert. sērija BB Nr.88, derīgs no 15.11.2010. līdz 14.11.2015.)
 apliecina, ka plāns izgatavots atbilstoši Ministru kabineta 2011.gada 27.decembra
 noteikumiem NR.1019 "Zemes kadastrālās uzmērīšanas noteikumi"

Aigars Rikmanis

26.11.2013.

LATVIJAS REPUBLIKA

APGRŪTINĀJUMU PLĀNS

uz piecām caurauklotām un aizzīmogatām lapām

Zemes vienības kadastra apzīmējums: 0100 037 0172

Adrese: Augšielā 1, Rīga

Apgrūtinājumu saraksts:

1. 120103 aizsargjoslas teritorija gar pašteses kanalizācijas vadu - 1.6322 ha
2. 120103 aizsargjoslas teritorija gar pašteses kanalizācijas vadu - 0.3082 ha
3. 120103 aizsargjoslas teritorija gar pašteses kanalizācijas vadu - 0.0513 ha
4. 120103 aizsargjoslas teritorija gar pašteses kanalizācijas vadu - 0.0872 ha
5. 120103 aizsargjoslas teritorija gar pašteses kanalizācijas vadu - 0.0163 ha
6. 12010101 aizsargjoslas teritorija gar ūdensvadu, ūdensvads atrodas līdz 2 m dziļumā - 0.0634 ha
7. 120301 aizsargjoslas teritorija gar Augusta Deglava iela- sarkanā līnija - 0.2688 ha
8. 120502 aizsargjoslas teritorija gar elektrisko tīklu kabeļu līniju - 0.0159 ha
9. 120502 aizsargjoslas teritorija gar elektrisko tīklu kabeļu līniju - 0.0083 ha
10. 120502 aizsargjoslas teritorija gar elektrisko tīklu kabeļu līniju - 0.0243 ha
11. 120502 aizsargjoslas teritorija gar elektrisko tīklu kabeļu līniju - 0.3905 ha
12. 120502 aizsargjoslas teritorija gar elektrisko tīklu kabeļu līniju - 0.0958 ha
13. 120502 aizsargjoslas teritorija gar elektrisko tīklu kabeļu līniju - 0.0173 ha
14. 120502 aizsargjoslas teritorija gar elektrisko tīklu kabeļu līniju - 0.0113 ha
15. 120502 aizsargjoslas teritorija gar elektrisko tīklu kabeļu līniju - 0.0465 ha
16. 120401 aizsargjoslas teritorija gar pazemes elektronisko sakaru tīklu līniju un kabeļu kanalizāciju - 0.0514 ha
17. 12080101 aizsargjoslas teritorija gar gāzes vadu ar spiedienu līdz 0,4 megapaskāļiem - 0.0418 ha
18. 12080101 aizsargjoslas teritorija gar gāzes vadu ar spiedienu līdz 0,4 megapaskāļiem - 0.0273 ha
19. 12010101 aizsargjoslas teritorija gar ūdensvadu, ūdensvads atrodas līdz 2 m dziļumā - 0.8960 ha
20. 120601 aizsargjoslas teritorija gar pazemes siltumvadu, siltumapgādes iekārtu un būvi - 0.1737 ha
21. 12010201 kanalizācijas spiedvads atrodas līdz 2m dziļumā - 0.0104 ha
22. 12030501 aizsargjoslas teritorija gar stratēģiskās (valsts) nozīmes un reģionālās nozīmes dzelzceļa infrastruktūrā ietilpstošajiem sliežu ceļiem, izņemot tiem pieguļošos vai ar tiem saistītos staciju sliežu ceļus, speciālās nozīmes sliežu ceļus, pievedceļus un strupceļus pilsētās un ciemos - 1.1811 ha
23. 12030601 aizsargjoslas teritorija gar dzelzceļu, pa kuru pārvadā naftu, naftas produktus, bīstamas ķīmiskās vielas un produktus - 0.2962 ha
24. 12050601 aizsargjoslas teritorija ap elektrisko tīklu gaisvadu līniju pilsētās un ciemos ar nominālo spriegumu līdz 20 kilovoltiem - 0.0045 ha
25. 120401 aizsargjoslas teritorija gar pazemes elektronisko sakaru tīklu līniju un kabeļu kanalizāciju - 0.0181 ha
26. 120103 aizsargjoslas teritorija gar pašteses kanalizācijas vadu - 0.0373 ha
27. 14010101 objekti, kas noteikti atbilstoši UNESCO Konvencijai par pasaules kultūras un dabas mantojuma objektu sarakstā - 8.2245 ha
28. 120505 aizsargjoslas teritorija ap elektrisko tīklu transformatoru apakšstaciju - 0.0020 ha.
29. 120505 aizsargjoslas teritorija ap elektrisko tīklu transformatoru apakšstaciju - 0.0034 ha

Apgrūtinājumu plāns sagatavots 2013. gada 6. novembrī

Plāna mērogs 1: 2000

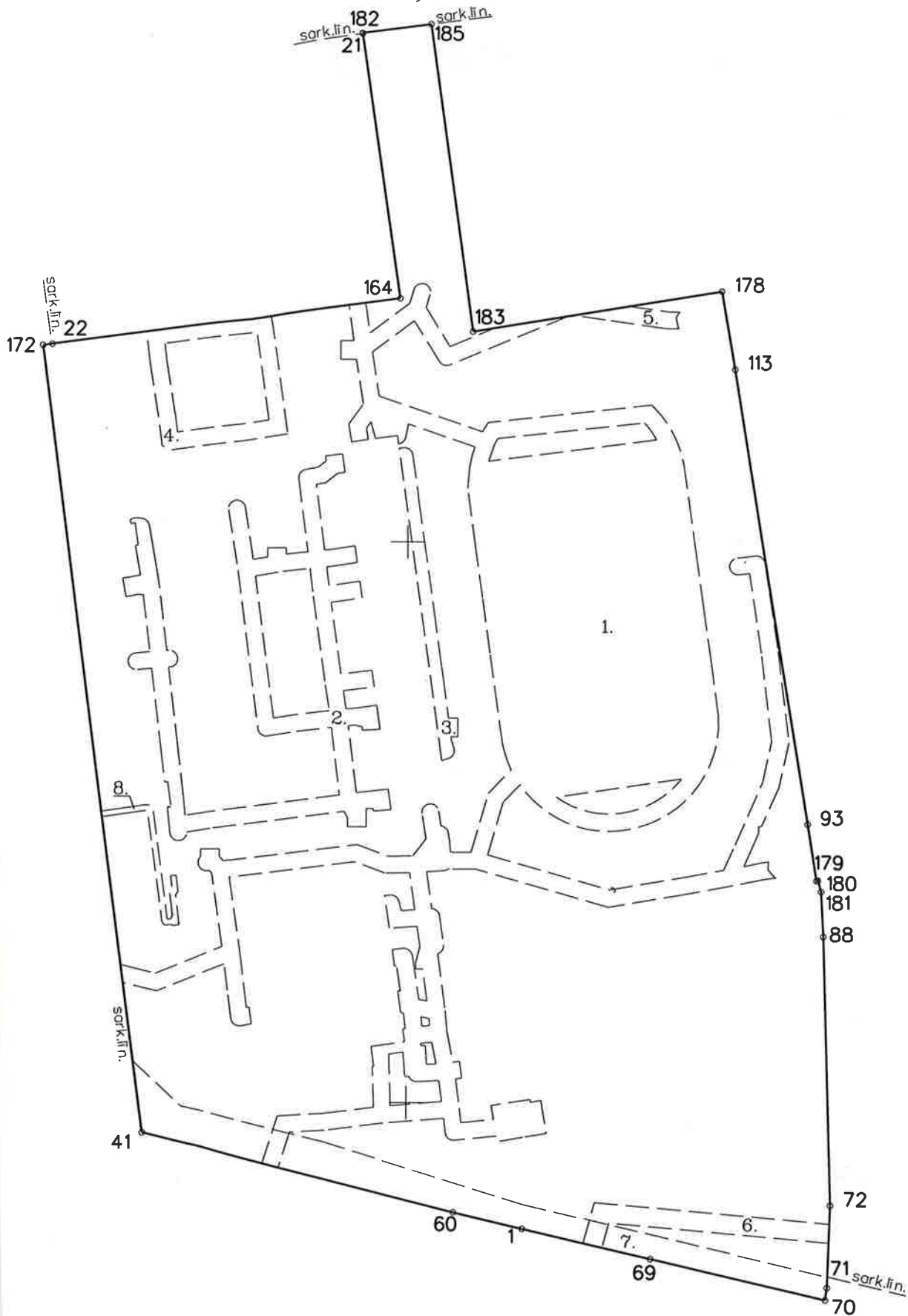
Zemes vienības platība 8.2245 ha



1.lapa no 5

Saskaņoja: Rīgas domes Pilsētas attīstības departamenta Pilsētvides attīstības pārvaldes vadītāja, direktora vietniece pilsētvides attīstības jautājumos	paraksts	Ilze Purnale	26.11.2013.
SIA "GEOPOLS" valdes locekle		Māra Ozoliņa	06.11.2013.
Ierosinātājs ir informēts par kadastrālajā uzmērīšanā veiktajām darbībām, to rezultātiem		Latvijas Republikas Izglītības un zinātnes ministrijas pilnvarota persona Līga Kravale	06.11.2013.

x:312600
y:509600



Plāna mērogs 1: 2000

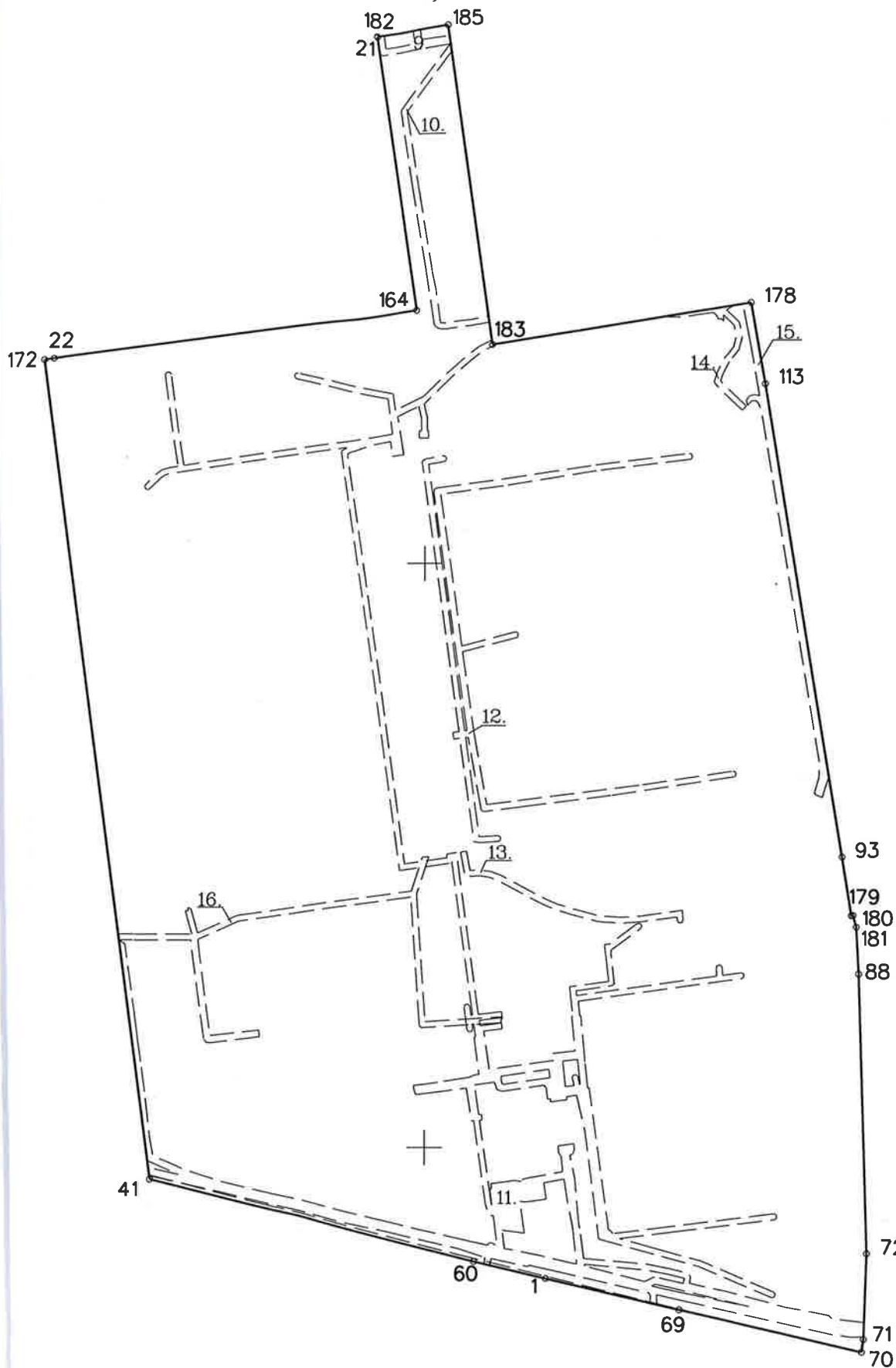
2.lapa no 5

Projekta izstrādātājs: arhitekts Aigars Rikmanis (sert. sērija BB Nr.88, derīgs no 15.11.2010. līdz 14.11.2015.)
Ieteicams, ka plāns izgatavots atbilstoši Ministru kabineta 2011.gada 27.decembra
Noteikumiem NR.1019 "Zemes kadastrālās uzmērīšanas noteikumi"

Aigars Rikmanis

06.11.2013.

x:312600
y:509600



Plāna mērogs 1: 2000

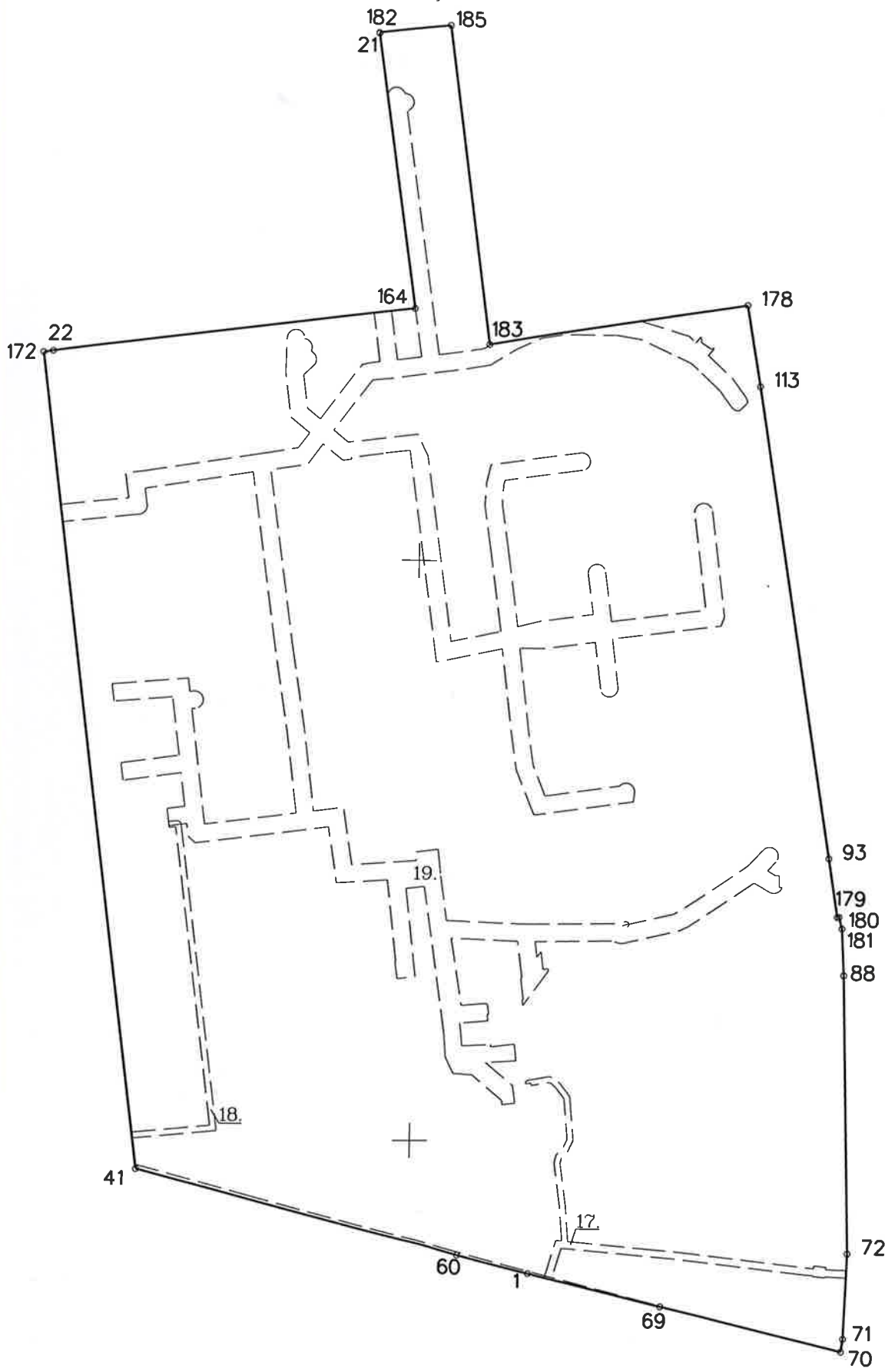
3.lapa no 5

mieks Aigars Rikmanis (sert. sērija BB Nr.88, derīgs no 15.11.2010. līdz 14.11.2015.)
liecina, ka plāns izgatavots atbilstoši Ministru kabineta 2011.gada 27.decembra
eikumiem NR.1019 "Zemes kadastrālās uzmērīšanas noteikumi"

Aigars Rikmanis

06.11.2013.

x:312600
y:509600

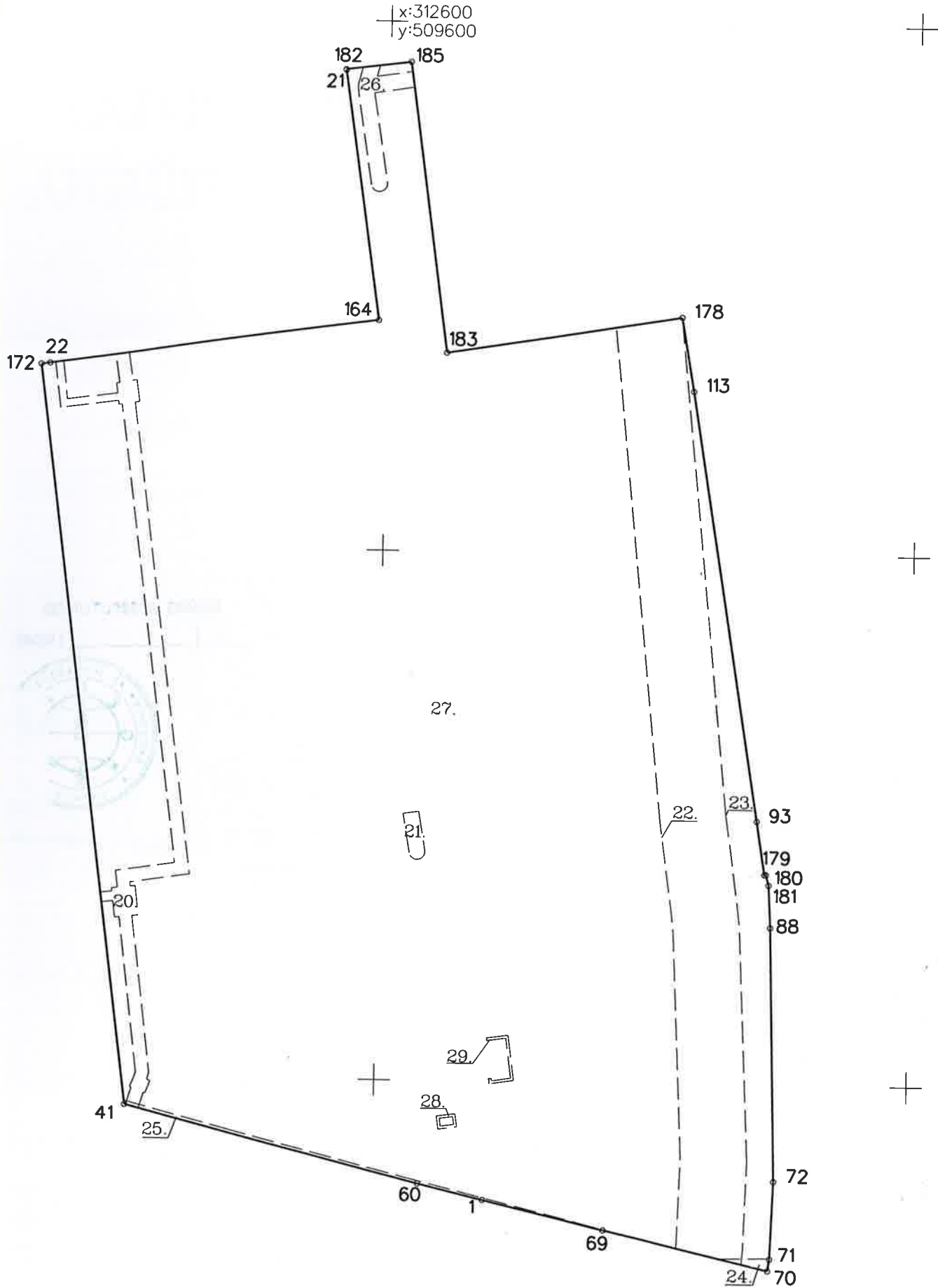


Plāna mērogs 1: 2000
4.lapa no 5

Ērnieks Aigars Rikmanis (sert. sērija BB Nr.88, derīgs no 15.11.2010. līdz 14.11.2015.)
pārliecina, ka plāns izgatavots atbilstoši Ministru kabineta 2011.gada 27.decembra
noteikumiem NR.1019 "Zemes kadastrālās uzmērīšanas noteikumi"

Aigars Rikmanis	06.11.2013.
-----------------	-------------

x:312600
y:509600



Plāna mērogs 1: 2000

5.lapa no 5

Mērnīeks Aigars Rikmanis (sert. sērija BB Nr.88, derīgs no 15.11.2010. līdz 14.11.2015.)
apliecina, ka plāns izgatavots atbilstoši Ministru kabineta 2011.gada 27.decembra
noteikumiem NR.1019 "Zemes kadastrālās uzmērīšanas noteikumi"

Aigars Rikmanis

06.11.2013.



Zemesgrāmatu apliecība

Rīgas pilsētas zemesgrāmatu nodaļa

Rīgas pilsētas zemesgrāmatas nodaļums Nr. 1000 0043 5262

Kadastra numurs: 0100 037 2003

Augšielā 3, Rīga, LV-1009

I.dala 1.iedala			
Ieraksta Nr.	Nekustams īpašums, servitūti un reālostas	Kopīpašuma domājamā daļa	Platība, lielums
1.1.	Zemes gabals ar kadastra apzīmējumu 0100 037 2003.		20950 kvm
1.2.	Uz zemes gabala atrodas: administratīvā ēka (kadastra apzīmējums 0100 037 2003 014) un noliktava (kadastra apzīmējums 0100 037 2003 022).		
II.daļa 1. iedaļa			
Ieraksta Nr.	Īpašnieks, personas/nodokļu maksātāja kods, tiesību pamats	Domājamā daļa	Summa, par kādu iegūts īpašums(Ls)
1.1.	Īpašnieks: Latvijas valsts Izglītības un zinātnes ministrija, nodokļu maksātāja kods 90000022399 personā.	1	
1.2.	Īpašuma tiesība nostiprināta uz zemi un ēkām.		
1.3.	Pamats: 2008.gada 27. marta Ministru kabineta rīkojums Nr. 166, 2008.gada 16. maija Izglītības un zinātnes ministrijas uzziņa par nekustamo īpašumu Rīgā, Augšielā 3 Nr.1-19/105.		
III.daļa 1. iedaļa			
Ieraksta Nr.	Lietu tiesības, kas apgrūtina nekustamu īpašumu		Platība, lielums
1.1.	Atzīme - aizsargjoslas teritorija gar elektrisko tīklu kabeļu līniju.		995 kvm
1.2.	Atzīme - TP 1588, 1127 aizsargjosla.		132 kvm
1.3.	Atzīme - aizsargjoslas teritorija gar pazemes elektronisko sakaru tīklu līnijām un kabeļu kanalizāciju.		
1.4.	Atzīme - aizsargjoslas teritorija gar pazemes siltumvadu, siltumapgādes iekārtu un būvi.		628 kvm
1.5.	Atzīme - zemes īpašniekam nepiederoša būve vai būves daļa (kadastra apzīmējums 0100 037 2003 020), (kadastra apzīmējums 0100 037 2003 025). Pamats: 2008.gada 16. maija Izglītības un zinātnes ministrijas uzziņa par nekustamo īpašumu Rīgā, Augšielā 3 Nr.1-19/105, 2007.gada 17. augusta Kadastra izziņa Nr.9B-1.1/7812.		

Žurnāla Nr. 300002452419, datums 22.05.2008

Lēmuma datums: 28.05.2008

Kancelejas nodeva Ls 18,00 samaksāta

Zemesgrāmatu nodaļas tiesnesis

Zemesgrāmatu apliecība satur tiesneša lēmumu un informāciju par īpašuma sastāvu.



Antra Zute



LATVIJAS REPUBLIKA

RĪGAS pilsēta

Nekustamā īpašuma Augšielā 1

kadastra Nr. **01000372003**

ZEMES ROBEŽU PLĀNS

Robežas noteiktas atbilstoši Rīgas domes 1996.gada lēmuma projektam.

Plāns izgatavots uz Izglītības un zinātnes ministrijas 2007.gada 16.februāra uzziņas

Nr.1-19/45 pamata sakarā ar situācijas precizēšanu dabā.

Robežu plāns sastādīts pēc 1996.; 2007.gada zemes robežu uzmērīšanas materiāliem
mērogā 1 : 2000.

Zemes kopplatība ir 2.0950 ha (20950 kv.m).



VALSTS ZEMES DIENESTS
Lielrīgas reģionālā nodaļa

Rīgas biroja Rīgas reģionālās daļas
biroja vadītājs

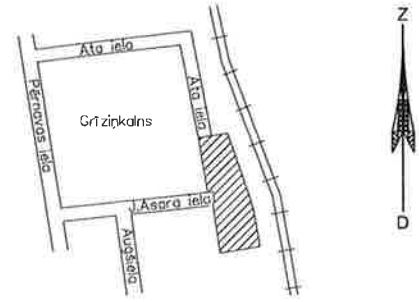
M.Vitola

14 -06- 2007

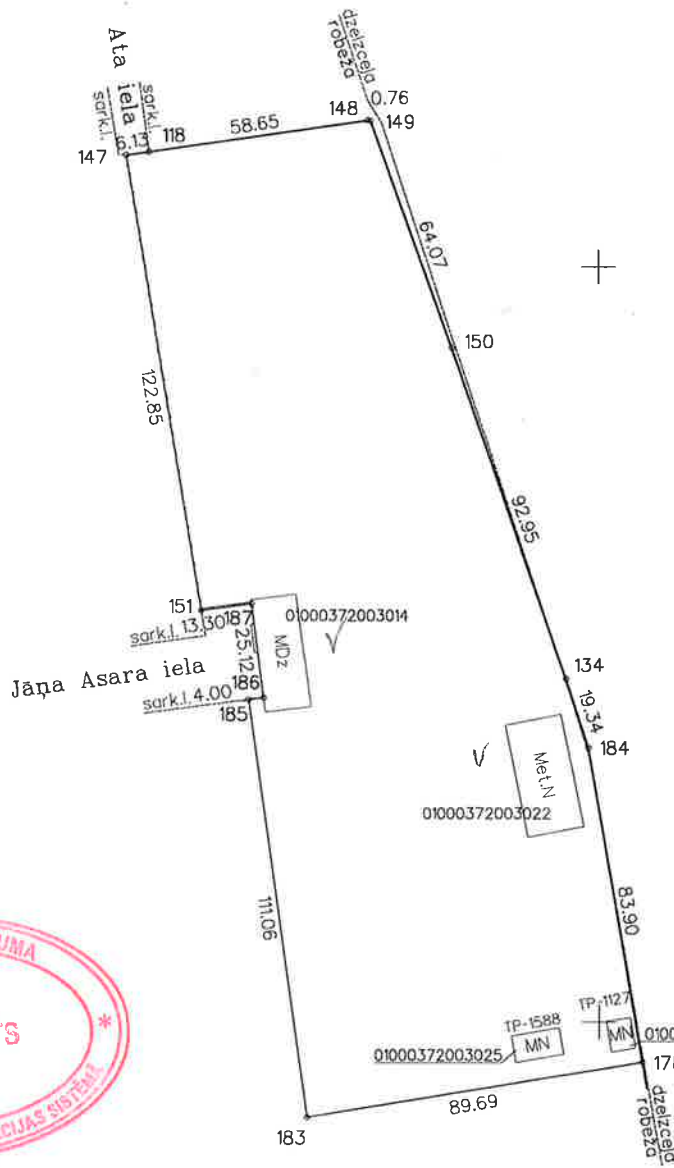
ROBEŽPUNKTU KOORDINĀTES
 Koordinātu sistēma LKS-92
 Mēroga koeficients 0.99960

ZEMES IZVIETOJUMA
 SHĒMA

Nr.	X	Y
147	312729.81	509575.31
118	312730.67	509581.37
148	312739.01	509639.40
149	312738.86	509640.14
150	312678.50	509661.55
134	312590.49	509691.36
184	312572.08	509697.25
178	312489.42	509711.42
183	312475.02	509622.93
185	312584.95	509607.52
186	312585.47	509611.48
187	312610.38	509608.32
151	312608.62	509595.15



Zemes īpašuma platība- 2.0950 ha (20950 kv.m)



**RĪGAS PILSĒTAS PAŠVALDĪBAS
 SASKAŅOJUMS**

Rīgas domes Īpašuma departamenta
 Zemju pārvaldes
 Zemesgrāmatas sagatavošanas nodaļas
 vadītāja

Gunta Šmite
 (Paraksts)

18.04.2007
 (Datums)



24-04-2007

A.Gaile

Mērogs 1:2000



SIA "ĢEO & DĒZIJA"		
Rīgā, Akadēmijas laukums 1-1102 t. 7213633		
Licences Nr. 072		
Direktora vietn.	<i>A. Gaile</i>	G.Guljāne 2007.g.11.04.
Mērnies	<i>A. Gaile</i>	A.Pūriņš 2007.g.30.03.

kadastra Nr.	0100	037	2003
--------------	------	-----	------