

**BŪVES  
TEHNISKĀS INVENTARIZĀCIJAS LIETA**

Numurs: 01000370172001-02

Lapu skaits: 16

**BŪVES KADASTRA APZĪMĒJUMS**

**01000370172001**

**Tribīnes**

(Būves nosaukums)

**ADRESE:**

Rīga  
Augšiemļa 1  
LV-1009

VZD Lielrīgas reģionālā nodaļa  
Atsavināšanas aizliegumi un  
apgrūtinājumi nav reģistrēti.  
2000.g. 11. IV

*L. Grantiņa*

**Tehniskās inventarizācijas darbu izpildītāji:** Jānis Jeļisejevs

**Izpildes datums:** 20/03/2000

**Tehniskās inventarizācijas darbu pārbaudītājs:** Ieva Ābelīte

**Pārbaudes datums:** 11/04/2000

VZD Lielrīgas reģionālās nodaļas  
LR VZD reģionālās nodaļas vadītājs  
Nekustamā īpašuma formēšanas biroja  
Latgales priekšpilsētas sektora vadītāja  
*L. Grantiņa*

(Vārds, Uzvārds)

(paraksts)

**Datums:** 2000 . gada "11." aprīlis



## INFORMĀCIJA PAR PASŪTĪJUMU

1. Tehniskās inventarizācijas lietas numurs: 01000370172001-02
2. Būves nosaukums: Tribīnes
3. Būves kadastra apzīmējums: 01000370172001
4. Būves adrese: ,Rīga,Augšsila 1 LV-1009
5. Pēdējās apsekošanas datums: 20/03/2000
6. Tehniskās inventarizācijas pasūtītāji: Valsts bezpeļņas uzņēmums "Daugavas Stadions"
7. Pasūtījuma pieņemšanas datums: 21/02/2000
8. Tehniskās inventarizācijas darbu izpildītāji: Jānis Jeļisejevs
9. Izpildes datums: 20/03/2000
10. Tehniskās inventarizācijas darbu pārbaudītājs: Ieva Ābelīte
11. Pārbaudes datums: 11/04/2000
12. Iesniegtie dokumenti:
  - Pasūtījuma pieteikums
  - Nr. 1-343 21/02/2000 Valsts bezpeļņas uzņēmums "Daugavas Stadions"
13. Tehniskās inventarizācijas veids: Būves pilna pirmreizējā tehniskā inventarizācija
14. Pasūtījuma izpildes termiņš (d.d.):
15. Pasūtījuma pieņēmējs: Liēna Grantiņa

## INFORMĀCIJA PAR BŪVI

1. Būves galvenais izmantošanas veids: 1265 Sporta ēkas
2. Būves ģeokods:
3. Būves tips:
4. Būves kapitalitātes grupa: I grupa
5. Būves ārsienu materiāls: 09 Ķieģeļi/paneļi
6. Būves stāvu skaits:
- 6.1. Virszemes: 3 4
- 6.2. Pazemes:
7. Eksploatācijas uzsākšanas gads: ~~1954~~ 1982
8. Eksploatācijā pieņemšanas gads:
9. Būves konstruktīvā elementa apraksts:
- |                      |                     |      |
|----------------------|---------------------|------|
| 9.1. Būves pamati    | Dzelzsbetons/betons | labs |
| 9.2. Būves ār sienas | Ķieģeļi/paneļi      | labs |
| 9.3. Būves pārsegumi | Dzelzsbetons/betons | labs |
10. Būves fiziskais nolietojums (%): 0
11. Būves apbūves laukums (kv.m.): 3070.8
12. Būvtilpums (kub.m.): 22582
13. Būves kopējā platība (kv.m.): 5531.5
14. Būves lietderībā platība (kv.m.): 5531.5
- 14.1. Dzīvokļu platība (kv.m.): 0
- 14.2. Nedzīvojamo telpu platība (kv.m.): 5531.5
15. Telpu grupu skaits būvē: 1
16. Dzīvokļu skaits būvē:
17. Labiekārtojums:
- 17.1. Centrālā apkure
  - 17.4. Elektroapgāde
  - 17.5. Aukstā ūdens apgāde
  - 17.6. Karstā ūdens apgāde
  - 17.8. Kanalizācija
  - 17.9. Tualetes telpa
  - 17.10. Vannas (dušas) telpa
18. Patvaļīgās būvniecības pazīmes: - Nav

## BŪVES EKSPLIKĀCIJA

Būves kopējā platība (kv.m.): 5531.5

Būves lietderīgā platība (kv.m.): 5531.5

Dzīvokļu kopējā platība (kv.m.): 0

Dzīvokļu platība (kv.m.): 0

Dzīvojamā platība (kv.m.):

Dzīvokļu paligtelpu platība (kv.m.):

Dzīvokļu ārtelpu platība (kv.m.):

Nedzīvojamo telpu platība (kv.m.): 5531.5

Nedzīvojamo iekštelpu platība (kv.m.): 5531.5

Nedzīvojamo ārtelpu platība (kv.m.):

Būves koplietošanas paligtelpu platība (kv.m.): 0

Koplietošanas iekštelpu platība (kv.m.):

Koplietošanas ārtelpu platība (kv.m.):

---

001 telpu grupas kopējā platība (kv.m.): 5531.5

---

Stāvs: 1

Telpu grupas numurs: 001

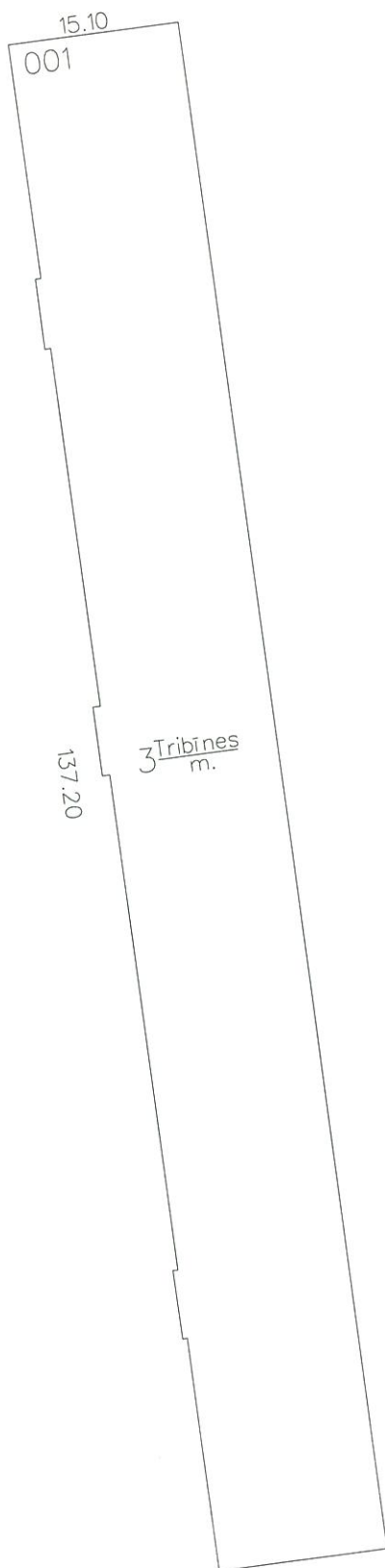
Telpu grupas adreses numurs:

Telpu grupas izmantošanas veids: 1265 Sporta telpu grupa

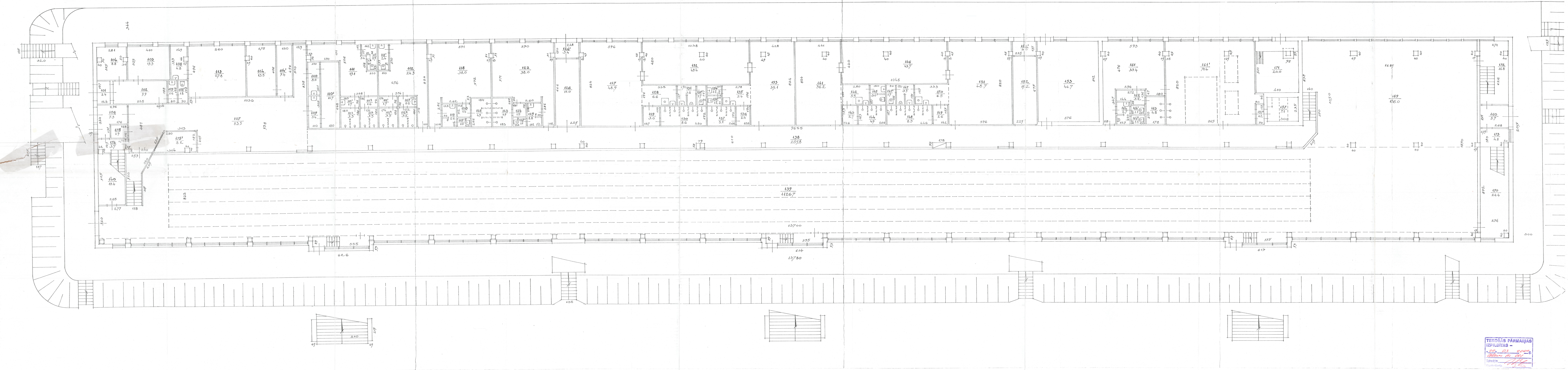
Telpas numurs	Telpas nosaukums	Telpas veids	Telpas platība (kv.m.)	Telpas augstums (m)	Patvaļīgās būvniecības pazīme
1	tribīnes	Nedzīvojamā iekštelpa	5531.5	2.65	

---

# BŪVES NOVIETNES SHĒMA



Būves kadastra apzīmējums: 0100 | 037 | 0172 | 001

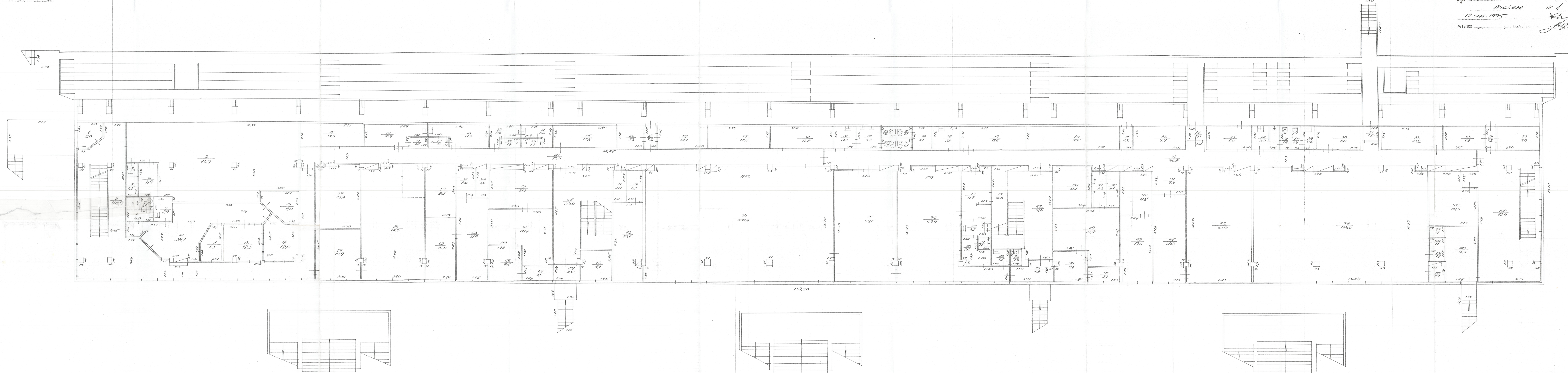


TEKOŠAS PĀRMAIŅAS  
 IZPILDĪTAS -  
 20.05.2000.  
 Arh. M. Č.

KOPĒJA PASEŽA  
 Kopētājs: B  
 Kontrolēts: H  
 21.04.1992.

12. 2011. 195.

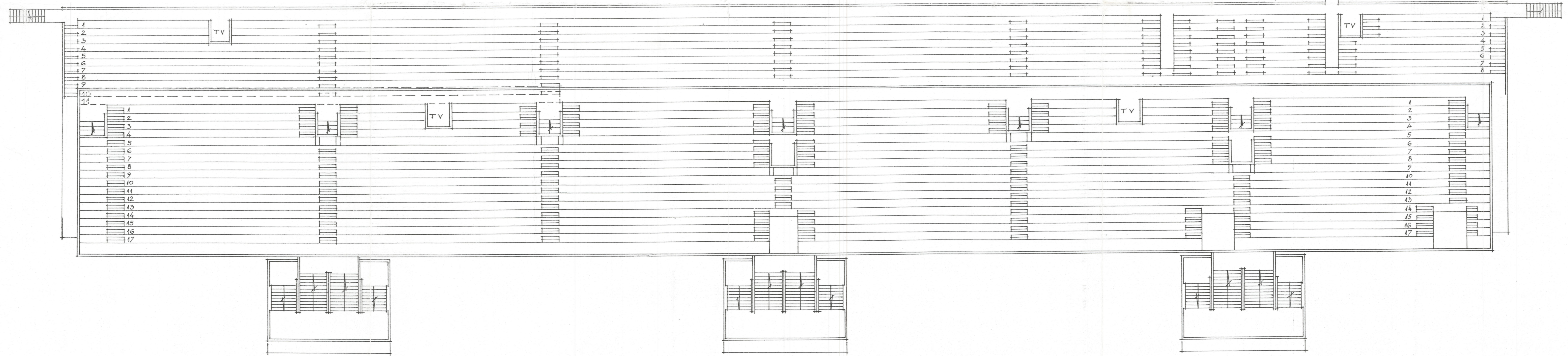
stāvo plans  
celtnai Nr. 1004, H. 295  
Rīga, LAURELIS VAJONĀRĀ  
ANĒŠTĀ Nr. 1  
12. 2011. 195  
M1:100



TERKOŠAS PĀRMIŅAS  
IZPILĪTĀS - 2000  
Tehn. Nr. 001  
Tehn. Nr. 001  
Kontrole: [Signature]

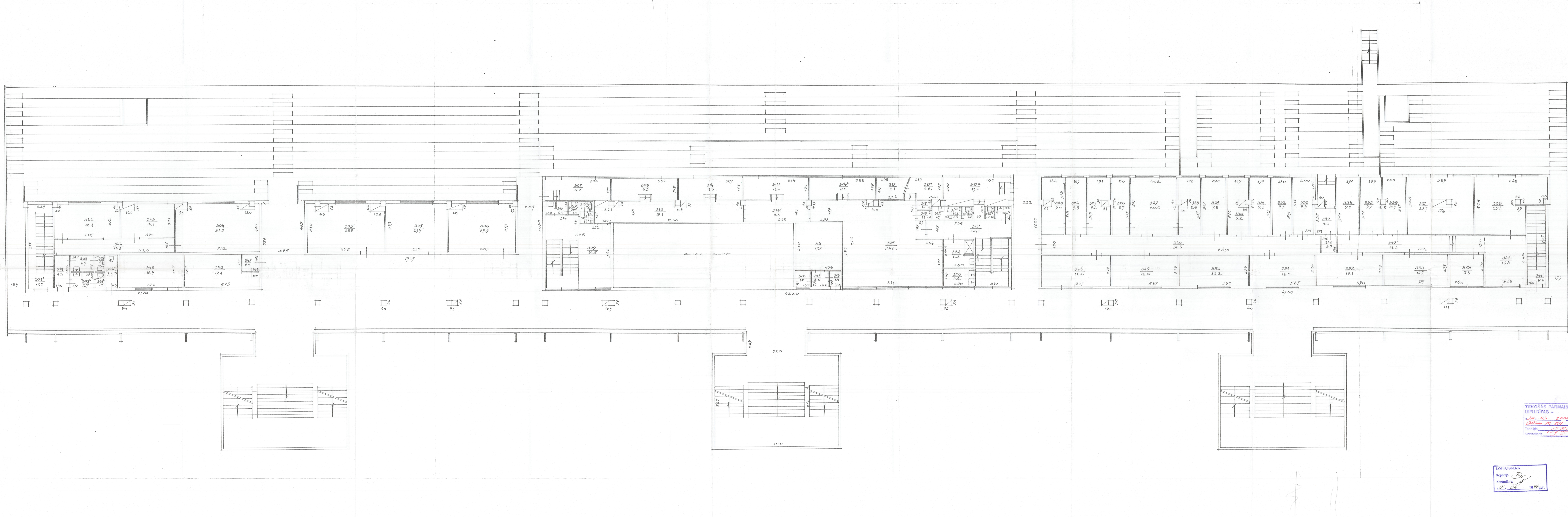
KOPĒJA PĀRĒIZA  
Kopētājs [Signature]  
Kontrolējs [Signature]  
12. 2011. 195

Tribūnu sēva plāns  
 celtnes Nr. 001 H-  
 Rīga Lakgales ielā Nr. 1  
27.04.1998. g. Inventarizators - porcists  
 M 1 : 100 g. kontrolētis - porcists



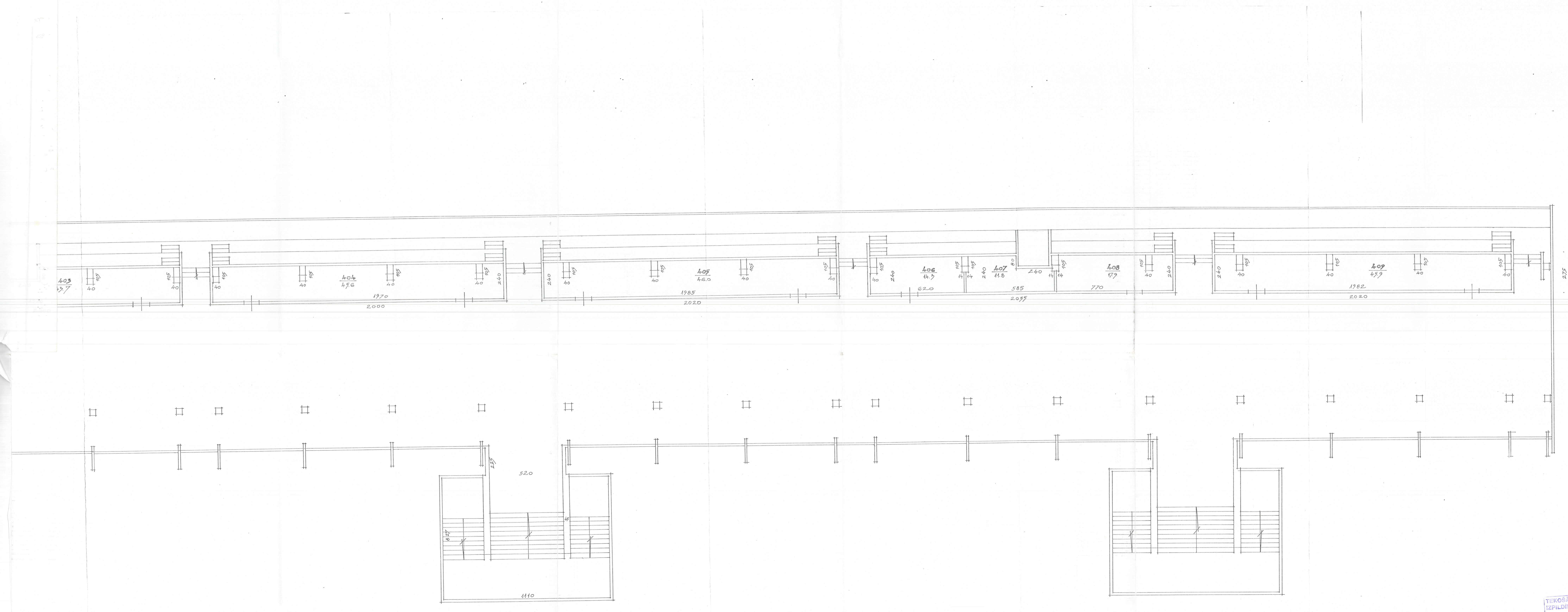
KOPIJA PAREIZA  
 Kopētājs R  
 Kontrolētis S  
 «01.» 04 1997 g./r.





TEKOŠAS PĀRMAIŅAS  
 IZPILDĪTAS -  
 20.03.2000.  
 G. 10.01.  
 Tehniķis: [Signature]  
 Kontrolētais: [Signature]

KOPĒJA PĀRBAUDE  
 Kopētāja: [Signature]  
 Kontrolētais: [Signature]  
 01.04.1991.g.



TEKOŠAS PĀRMAIŅAS  
 IZPILDĪTAS -  
 20.03.2000.g.  
 2001.04.01.  
 Valsts  
 Kontroleris

KOPIJA PAREIZA  
 Kopētājs  
 Kontrolētājs  
 01.04.1988.g./r.

# PLĀNA EKSPLIKĀCIJA

5. forma

Celtnei Nr. 1001

Rīgā, Latgales rajonā priekšpilsētā Grupa 37

Augšielā ielā Nr. 1

Grunts 112

Ieraksta datums	Stāvi	Dzīvokļu Nr.	Telpu Nr.	Telpu nosaukumi	Tumša, pustumša	Laukums pēc iekšējiem izmēriem m <sup>2</sup>						Telpu iekšējais augstums no grīdas līdz griestiem
						derīgais	t. sk.				palīg-laukums	
							apdzivo-tais	<i>kult. ingli.</i>				
1	2	3	4	5	6	7	8	9	10	11	12	13
88.27.04.	<i>Pus-pag.</i>		101	<i>Dējtveris</i>	t	2,4					2,4	2,65
			102	<i>Priekštelpa</i>	t	9,9					9,9	
			103	<i>Kabinets</i>		13,3		13,3				
			104	<i>- " -</i>		8,8		8,8				
			105	<i>Priekštelpa</i>	t	1,6					1,6	
			105 <sup>1</sup>	<i>tualete</i>	t	1,8					1,8	
			106	<i>Dējtveris</i>	t	7,3					7,3	
			107	<i>Vestibils</i>		83,5					83,5	
			108	<i>Palīgtelpa</i>		4,8					4,8	
			109	<i>- " -</i>	t	3,4					3,4	
			110	<i>- " -</i>	t	3,5					3,5	
			110 <sup>1</sup>	<i>- " -</i>	t	11,7					11,7	
			111	<i>Gērbtuve</i>		19,1					19,1	
			111 <sup>1</sup>	<i>Priekštelpa</i>	t	1,7					1,7	
			111 <sup>2</sup>	<i>Dušas</i>	t	3,3					3,3	
			111 <sup>3</sup>	<i>Priekštelpa</i>	t	1,6					1,6	
			111 <sup>4</sup>	<i>Dušas</i>	t	3,3					3,3	
			112	<i>Gērbtuve</i>		24,3					24,3	
			112 <sup>1</sup>	<i>Priekštelpa</i>	t	1,7					1,7	
			112 <sup>2</sup>	<i>Dušas</i>	t	3,3					3,3	
			112 <sup>3</sup>	<i>Priekštelpa</i>	t	1,6					1,6	
			112 <sup>4</sup>	<i>Dušas</i>	t	3,2					3,2	
			113	<i>Palīgtelpa</i>		27,8					27,8	
			114	<i>- " -</i>		13,5					13,5	

Inventarizators paraksts

Kontrolieris paraksts

# PLĀNA EKSPLIKĀCIJA

5. forma

Celtnei Nr. 1001

Rīgā, Latgales rajonā priekšpilsētā Grupa 37

Augšielā ielā Nr. 1

Grunts 172

Ieraksta datums	Stāvi	Dzīvokļu Nr.	Telpu Nr.	Telpu nosaukumi	Tumša, pustumša	Laukums pēc iekšējiem izmēriem m <sup>2</sup>						Telpu iekšējais augstums no grīdas līdz griestiem
						derīgais	t. sk.				palīg-laukums	
							apdzīvotais	kuģi	12 grūt.			
1	2	3	4	5	6	7	8	9	10	11	12	13
88.27.04.	Pus-pag?		146	Garderobe		43,7					43,7	2,65
			147	Priekštelpa	t	3,5					3,5	
			147 <sup>1</sup>	Tualete	t	1,7					1,7	
			148	Dusas	t	8,3					8,3	
			149	Priekštelpa	t	2,6					2,6	
			150	Marģ. telpa	t	6,5					6,5	
			151	Ģeibtuve		48,7					48,7	
			152	Gārtenis	t	15,2					15,2	
			152 <sup>1</sup>	Veģetāris	t	3,0					3,0	
			153	Siltuma m.		46,7					46,7	
			157	Sauna	t	7,1					7,1	
			157 <sup>1</sup>	Priekštelpa	t	1,2					1,2	
			160	Veģetāris	t	5,7					5,7	4,00
			161	Ģeibtuve		33,4					33,4	2,65
			161 <sup>1</sup>	Baseini		71,4					71,4	
			162	Priekštelpa	t	3,2					3,2	
			163	Dusas	t	4,8					4,8	
			164	Priekštelpa	t	2,7					2,7	
			164 <sup>1</sup>	Tualete	t	1,1					1,1	
			164 <sup>2</sup>	- " -	t	1,1					1,1	
			169	Sporta zāle		176,0		176,0				4,00
			170	Palīgtelpa		24,4					24,4	
			171	Sūkņu t.		20,0					20,0	
			172	Palīgtelpa		16,8					16,8	

Inventarizators paraksts

Kontrolieris paraksts

# PLĀNA EKSPLIKĀCIJA

5. forma

Celtnei Nr. 1001

Rīgā, Latgales rajonā priekšpilsētā Grupa 37

Augšielā ielā Nr. 1

Grunts 142

Ieraksta datums	Stāvi	Dzīvokļu Nr.	Telpu Nr.	Telpu nosaukumi	Tumša, pustumša	Laukums pēc iekšējiem izmēriem m <sup>2</sup>						Telpu iekšējais augstums no grīdas līdz griestiem	
						derīgais	t. sk.				palīglaukums		
							apdzīvotais		"Stacijas"	Kapitāltelpas cementa			
1	2	3	4	5	6	7	8	9	10	11	12	13	
12. sept. 95	I		29	Palīgtelpa	t	12,8						12,8	2,95
			30	-"-	t	12,8						12,8	
			31	Priekštelpa	t	4,2						4,2	
			32	-"-	t	5,2						5,2	
			33	tualete	t	1,2						1,2	
			34	-"-	t	1,1						1,1	
			35	-"-	t	1,2						1,2	
			36	-"-	t	1,1						1,1	
			37	Priekštelpa	t	3,7						3,7	
			38	-"-	t	5,4						5,4	
			39	elektrosad.	t	12,5						12,5	
			40	Palīgtelpa	t	18,8						18,8	
			41	gaitenis	t	2,2						2,2	
			42	Palīgtelpa	t	9,9						9,9	
			43	gaitenis	t	96,8						96,8	
			44	-"-	t	2,0						2,0	
			45	palīgtelpa	t	8,6						8,6	
			46	priekštelpa	t	3,0						3,0	
			47	tualete	t	1,9						1,9	
			48	-"-	t	1,9						1,9	
			49	priekštelpa	t	2,6						2,6	
			50	palīgtelpa	t	8,6						8,6	
			51	gaitenis	t	2,0						2,0	
			52	elektrosad.	t	13,2						13,2	

Inventarizators paraksts

Kontrolieris paraksts

# PLĀNA EKSPLIKĀCIJA

5. forma

Celtnei Nr. 1001

Rīgā, Latgales rajonā priekšpilsētā Grupa 37

Augšielā ielā Nr. 1

Grunts 176

Ieraksta datums	Stāvi	Dzīvokļu Nr.	Telpu Nr.	Telpu nosaukumi	Tumša, pustumša	Laukums pēc iekšējiem izmēriem m <sup>2</sup>						Telpu iekšējais augstums no grīdas līdz griestiem
						derīgais	t. sk.					
							apdzīvotais		"stadions"	kapitālais zemes	palīglaukums	
1	2	3	4	5	6	7	8	9	10	11	12	13
12. sept. 95.	I		89	vent. kam.	t	27,8					27,8	2,95
			90	- " -		8,1					8,1	
			91	- " -		3,7					3,7	
			92	gaitenis	t	11,8					11,8	
			93	med. kab.		17,6			17,6			
			94	palīgtelpa	t	7,4					7,4	
			95	med. kab.		24,0			24,0			
			96	sportazāle		61,9			61,9			
			97	- " -		174,0			174,0			
			98	palīgtelpa	t	20,3					20,3	
			99	telefons	t	1,1					1,1	
			100	- " -	t	1,1					1,1	
			101	- " -	t	1,5					1,5	
			102	- " -		2,2					2,2	
			103	palīgtelpa		15,0					15,0	
			104	vestibēls		72,8					72,8	
	I	Stāvs	kopā:				1850,8			856,0	75,7	919,1

Inventarizators paraksts

Kontrolieris paraksts

# PLĀNA EKSPLIKĀCIJA

5. forma

Celtnei Nr. 1001

Rīgā,

Latgales

rajonā  
priekšpilsētā

Grupa 37

Grunts 172

Augšielā

ielā Nr. 1

Ieraksta datums	Stāvi	Dzīvokļu Nr.	Telpu Nr.	Telpu nosaukumi	Tumša, pustumša	Laukums pēc iekšējiem izmēriem m <sup>2</sup>						Telpu iekšējais augstums no grīdas līdz griestiem
						derīgais	t. sk.				palīglaukums	
							apdzīvotais					
1	2	3	4	5	6	7	8	9	10	11	12	13
88.27.04.	II		322	Priekštelpa	t	1,7					1,7	3,00
			322 <sup>1</sup>	Tualetes	t	1,0					1,0	
			322 <sup>2</sup>	-"-	t	1,0					1,0	
			322 <sup>3</sup>	Priekštelpa	t	1,5					1,5	
			322 <sup>4</sup>	Tualetes	t	1,0					1,0	
			323	kabinets		9,0		9,0				
			324	-"-		9,5		9,5				
			325	-"-		9,4		9,4				
			326	-"-		8,7		8,7				
			327	-"-		20,6		20,6				
			328	-"-		8,6		8,6				
			329	-"-		9,8		9,8				
			330	-"-		9,2		9,2				
			331	-"-		9,0		9,0				
			332	-"-		9,3		9,3				
			333	-"-		9,3		9,3				
			334	-"-		9,8		9,8				
			335	-"-		9,7		9,7				
			336	-"-		10,3		10,3				
			337	-"-		28,7		28,7				
			338	-"-		27,4		27,4				
			339	Priekštelpa	t	4,0					4,0	
			340	gaitenis	t	36,5					36,5	
			340 <sup>1</sup>	-"-	t	2,0					2,0	

Inventarizators paraksts

Kontrolieris paraksts

## INVENTARIZĀCIJAS VĒRTĪBAS APRĒĶINA PROTOKOLS

Būves kadastra apzīmējums: 01000370172001

Būves adrese: Rīga, Augšziela 1 LV-1009

Inventarizācijas lietas numurs: 01000370172001-02

Būves galvenais izmantošanas veids (kods): 1265

Būves nosaukums: Tribīnes

Būves tehniskie rādītāji: būves stāvu skaits = 3, būvtilpums = 22582 kub.m., kopējā platība = 5531.5 kv.m.,  
apbūves laukums = 3070.8 kv.m., kapitalitātes grupa = I grupa

Būves konstruktīvo elementu raksturojums:

Būves pamati: Dzelzsbetons/betons labs

Būves ārsienas: Ķieģeļi/paneļi labs

Būves pārsegumi: Dzelzsbetons/betons labs

Būves jumts: \_\_\_\_\_

Nosaukums	N.p.k.	Ieraksts
Būvju vienību cenu krājuma numurs; tabulas apzīmējums; ailes apzīmējums tabulā	1	34.2; 23; d
Mērvienība	2	viena sēdvieta
Vienību daudzums	3	5665
Kopējā platība (m <sup>2</sup> )	4	5531.5
Būves vienības bāzes vērtība (Ls)	5	42.95
Būves bāzes vērtība (Ls)	6	243312
Ks	7	1.0
Fiziskā stāvokļa koeficients	7	1.0
Kg	8	1.0
Ģeogrāfiskās novietnes koeficients (0.2 - 1.0)	8	1.0
Kiv	9	0.49
Būves izmantošanas veida korekcijas koeficients	9	0.49
Kl	10	1.0
Attāluma līdz tuvākai pilsētai koeficients (0.30 - 0.95)	10	1.0
K -	11	1.20
<b>Būves inventarizācijas vērtība (Ls)</b>	<b>12</b>	<b>143067</b>
Būves vienības inventarizācijas vērtība (Ls)	13	25.25
Būves kopējās platības 1m <sup>2</sup> vērtība (Ls)	14	25.86

Vērtēšanas datums: 20/03/2000

Izpildīja: Jānis Jeļisejevs

Paraksts: \_\_\_\_\_

Pārbaudīja: I.Ābelīte

Paraksts: \_\_\_\_\_

